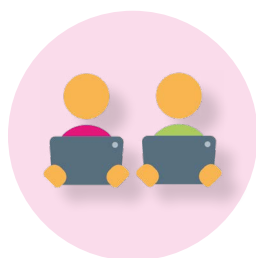




## Formations • Sensibilisations

Troubles spécifiques des apprentissages (troubles « Dys »)

CATALOGUE D'INTERVENTIONS 2022 • 2023



# Catalogue de formation FFDys PRO 2022 2023

Depuis 2019, la FFDys, propose à travers son organisme de formation professionnelle, une offre de formation autour des **Troubles spécifiques du langage et des apprentissages (TSLA)**, communément appelés troubles « Dys ».

Ces handicaps invisibles touchent néanmoins 7 millions de personnes.

Tous les secteurs sont aujourd'hui concernés : éducation, orientation scolaire et professionnelle, sanitaire, médico-social, auto-école ainsi que le monde de l'entreprise. Les actions menées de sensibilisation et de formation visent à informer et former différents publics.

Les troubles « Dys » ont une répercussion sur les apprentissages et l'estime de soi, tout comme dans le monde du travail sur le sentiment d'auto-efficacité des salariés. C'est pourquoi, l'offre de formation proposée dans ce catalogue, se base sur une exigence scientifique et une expertise de terrain. Tous nos formateurs sont des professionnels experts de ces troubles, spécialistes et expérimentés, ils sont au fait des besoins des professionnels et des enjeux des politiques publiques.

**Notre offre de formation s'adresse aux professionnels de ces 6 grands domaines :**

- L'école
- La santé et le médico-social
- La formation professionnelle
- L'orientation et l'insertion professionnelle
- Les auto-écoles
- L'entreprise

**Deux formules pour ces formations :**

- En inter-structures : pour des inscriptions individuelles selon les dates proposées dans le catalogue.
- En intra structure : Intervention sur mesure selon les besoins exprimés par la structure et les dates déterminées en fonction des disponibilités des équipes.

**Trois modalités pédagogiques :**

- En présentiel : dans vos locaux ou ceux loués par la FFDys
- En distanciel : en formation synchrone et asynchrone
- En hybride : FOAD (Formation Ouverte à Distance, soit alternance présentiel et distanciel)

**Les intervenants :**

Tous nos formateurs sont des professionnels experts des troubles « Dys » et spécialisés dans le domaine de leur intervention (médecins, orthophonistes, ergothérapeutes, enseignants, responsables d'établissements de formation, chargés de recrutement, référents handicap...).

Vous pouvez également nous solliciter pour des interventions de **sensibilisation**.

**N'hésitez pas à nous contacter, nous vous accompagnerons dans l'élaboration de votre projet :**  
[formation@ffdys.fr](mailto:formation@ffdys.fr)

**Fabienne Giavelli, directrice FFDys Pro**

# Sommaire



## FORMATIONS

### Repérage, troubles Dys et école

- F1** • Les troubles Dys : les repérer avant 7 ans.
- F2** • Se former au BMT-i : batterie modulable de test, un outil essentiel de 1<sup>ère</sup> intention du parcours de soin.
- F3** • Accueillir les élèves Dys en classe.
- F4** • Accompagnement des élèves Dys : mieux comprendre pour mieux aider.
- F5** • Différenciation pédagogique et troubles Dys.
- F6** • Les outils informatiques pour les enfants Dys à l'école.
- F7** • La construction du nombre chez l'enfant, les Dyscalculies et les aides au sens du nombre.
- F8** • Accueillir un élève ayant des TDAH associés à des troubles des apprentissages.
- F9** • La Dyscalculie : développement typique et trouble. **À venir en 2023**
- F10** • Les Dysgraphies : diagnostic, impact dans les apprentissages et prise en soins. **À venir en 2023**
- F11** • Les Dyspraxies et les troubles visuo-spatiaux : les comprendre, les diagnostiquer, les prendre en soins. **À venir en 2023**

### Adultes Dys : formation, insertion et emploi

- F12** • Accompagner un adulte Dys en formation professionnelle.
- F13** • Accompagner un adulte Dys dans son projet professionnel.
- F14** • Accueillir un stagiaire Dys en auto-école.
- F15** • Adapter le processus de recrutement à un candidat Dys.
- F16** • Accueillir un salarié Dys en entreprise.
- F17** • Accompagner un salarié Dys dans l'emploi.
- F18** • Les outils informatiques pour l'adulte Dys dans l'emploi.

## SENSIBILISATIONS

D'une durée d'une à deux heures ces interventions ne sont pas des formations et ne peuvent pas à ce titre répondre au cahier des charges QUALIOPI.

- S1-Sensibilisation** • Mieux comprendre les difficultés et talents des Dys au travail.
- S2-Sensibilisation** • Mieux connaître les troubles Dys chez l'enfant pour mieux l'accompagner à l'école.
- S3- Sensibilisation** sur mesure • Personnalisée en fonction de vos attentes. Nous consulter.

# Calendrier

## Calendrier des formations

Nombre de participants : 6 à 12 participants.

Janvier 2023					
05/01/2023	05/01/2023	<b>F13</b> Accompagner un adulte Dys dans son projet professionnel	7 h	Intra	Complet
06/01/2023	06/01/2023	<b>F14</b> Accueillir un stagiaire Dys en auto-école	7 h	Intra	Complet
12/01/2023	12/01/2023	<b>F12</b> Accompagner un adulte dys en formation professionnelle	7 h	Intra	Complet
23/01/2023	23/01/2023	<b>F3</b> Accueillir des élèves dys en classe	7 h	Intra	Complet
26/01/2023	27/01/2023	<b>F13</b> Accompagner un adulte dys dans son projet professionnel	14 h	Intra	Complet
Mars 2023					
21/03/2023	22/03/2023	<b>F2</b> Se former au BMT-i • Formation animée en binôme : Dr Catherine BILLARD et Monique TOUZIN Inscriptions ouvertes	14 h	Inter	Paris

# Tarifs

## Tarif individuel \* :

- **En présentiel :**

- Formation 1 jour (7 h) : 350€.
- Formation 2 jours (14 h) : 650€.

- **A distance :**

- Formation de 10 heures : 450€.
- Formation de 7 heures : 350€.

\* 10 % de réduction sur le tarif de formation : A partir de 2 inscriptions individuelles dans l'année ou pour une réinscription d'anciens participants et pour les adhérents FFDys.

• • •

**Formule intra entreprise** : sur demande.

Conditions particulières, nous contacter : [formation@ffDys.fr](mailto:formation@ffDys.fr)

# FORMATIONS

Repérage, troubles Dys et école





### F1 • Les troubles Dys : les repérer avant 7 ans

#### • Contexte et enjeux

Le diagnostic précoce des troubles Dys et troubles des apprentissages chez l'enfant est un enjeu de santé publique. La HAS a mis les médecins de première intention au cœur du système de repérage de ces troubles et de leur prise en soins initiale. Cependant, faute d'une formation adéquate dans ce domaine, beaucoup se sentent démunis. Cette formation vise à leur fournir les grandes lignes – pratiques et concrètes - pour une intervention efficace auprès de ces jeunes patients qui doivent bénéficier d'un diagnostic précoce et d'un suivi au long cours, comme tous ceux souffrant d'une pathologie chronique impactant leur avenir et leur qualité de vie.

**Durée :** 1 à 2 jours de formation selon public.

#### • Objectifs pédagogiques • À l'issue de la formation, les participants seront capables de :

- Reconnaître les signes d'appel des différents troubles « Dys ».
- Éliminer les diagnostics différentiels.
- Prescrire à bon escient les bilans paramédicaux et/ou psychologiques adéquats.
- Extraire de ces bilans les informations déterminantes pour poser un diagnostic.
- Faire les préconisations utiles aux rééducateurs, à l'école, aux familles.

#### • Public et prérequis

Public visé : médecins. Généralistes, pédiatres et neuropédiatres, médecins scolaires, médecins de rééducation, pédopsychiatres, médecins de PMI, de SESSAD, de CAMPS, etc.

#### • Modalités pédagogiques et nombre de participants.

- En présentiel. 12 personnes.
- Remise d'un support pédagogique papier avec les diapositives principales.
- Remise de fiches pratiques très synthétiques pour faciliter le repérage des troubles.

#### • Méthodes pédagogiques

Apports théoriques sous forme d'un exposé, émaillé d'exemples cliniques.

- Petite bibliographie en français.
- Temps d'échanges, questions et discussion.

#### • Contenus pédagogiques

Les troubles neurodéveloppementaux (TND), les dys, les troubles des apprentissages : de quoi parle-t-on ?

- Repérer les plaintes ou questions implicites des familles, alors que la consultation concerne un tout autre motif.

- Les diagnostics différentiels :

\* troubles dys vs déficience intellectuelle – Extraire les éléments déterminants d'un bilan psychométrique (WPPSI, WISC).

\* troubles neuro-développementaux vs déficits sensoriels ou neuromoteurs.

\* troubles neurodéveloppementaux vs difficultés « banales » ou socio-éducatives.

- Les étapes de la démarche diagnostique.
- Quels bilans complémentaires demander, selon l'âge et la nature des plaintes.
- Quels sont les éléments-clés à rechercher au sein :
  - \* du bilan orthophonique (langage oral – langage écrit).
  - \* du bilan ergothérapique (ou psychomoteur).

- Faire la synthèse et poser le diagnostic.

- Les principales préconisations aux rééducateurs, à l'école, à la famille.

- Conclusion : Le suivi à moyen et long terme.

#### • Évaluation de la formation - Auto-évaluation début et fin de formation (quizz, QCM...).

- Évaluation satisfaction à chaud : à l'issue de formation, un questionnaire est soumis aux participants pour mesurer leur niveau de satisfaction.



### **F2 • Se former au BMT-i : batterie modulable de test, un outil essentiel de 1ère intention du parcours de soin.**

#### • **Contexte et enjeux**

Destinée à tous les cliniciens, rigoureusement normée, la BMT-i permet une évaluation du langage écrit (lecture vitesse, précision et compréhension), de la cognition mathématique (numération, calcul et résolution de problèmes) ainsi que des fonctions verbales, non verbales et attentionnelles.

**Durée :** 2 jours.

#### • **Objectifs pédagogiques** • À l'issue de la formation, les participants seront capables de :

- S'inscrire dans le parcours de soin des enfants atteints de troubles des apprentissages en intégrant les éléments nécessaires pour pouvoir s'engager dans un niveau 1 (repérage) en lien avec le niveau 3 (centre de référence) et le réseau (SRAE TA).
- Développer sa pratique, son expertise et sa démarche de diagnostic de niveau 2 d'expertise des TA en s'appuyant notamment sur l'acquisition des connaissances et des compétences en matière d'outils de repérage/dépistage et facilitant l'orientation et la prise en charge qui en découle autour d'un outil commun : BMTI.
- Acquérir un socle de connaissances et de repères communs à toute l'équipe de médecins autour des troubles du neurodéveloppement.

#### • **Public et prérequis**

Public visé : médecins, Infirmières scolaires.

#### • **Modalités pédagogiques et nombre de participants.**

En distanciel, en présentiel. 12 participants.

7 heures de formation.

#### • **Méthodes pédagogiques**

- Apports théoriques sous forme de supports PowerPoint, vidéo, audio.
- Méthode active avec mise en situation et /ou étude de cas et échange de bonnes pratiques...
- Travaux en ateliers.

#### • **Contenus pédagogiques**

JOUR 1. Présentation commune.

JOUR 2. Des cas cliniques avec détails plus fonctions plus complexes comme fonctions non verbales et attention/fonctions exécutives.

#### • **Évaluation de la formation** - Auto-évaluation début et fin de formation (quizz, QCM...).

- Évaluation satisfaction à chaud : à l'issue de formation, un questionnaire est soumis aux participants pour mesurer leur niveau de satisfaction.



#### • Contexte et enjeux

Les enseignants sont de plus en plus amenés à accueillir des élèves porteurs de troubles DYS dans leur classe. Comment repérer ces troubles spécifiques ? Comment en parler avec les familles ? Comment adapter leur pédagogie à ces élèves et leur proposer des outils informatiques pour compenser leurs difficultés en classe ?

#### Durée :

À distance : 10 heures.

En présentiel : 7 heures.

#### • Objectifs pédagogiques • À l'issue de la formation, les participants seront capables de :

- Identifier, les signes d'alerte.
- Communiquer avec les familles.
- Mettre en place des solutions de remédiations pédagogiques.

#### • Public et prérequis

Professionnels de l'éducation et expérience de l'enseignement.

#### • Modalités pédagogiques et nombre de participants.

- À distance : 10 heures décomposées en trois classes virtuelles synchrones de 1h30 ainsi que 5h30 d'ateliers asynchrones.
- En présentiel.

#### • Méthodes pédagogiques

Apport de connaissances théoriques et échanges de bonnes pratiques par mise en situation et/ou étude de cas. Les ateliers asynchrones sont constitués d'apports de consolidation théoriques, d'exercices pratiques collectifs supervisés par le formateur.

#### • Contenus pédagogiques

- Les « Dys », définition et périmètre.
- L'impact des troubles sur les apprentissages.
- L'estime de soi et la confiance en soi.

#### • Évaluation de la formation - Auto-évaluation début et fin de formation (quizz, QCM...).

Évaluation satisfaction à chaud : à l'issue de formation, un questionnaire est soumis aux participants pour mesurer leur niveau de satisfaction.



### F4 • Accompagnement des élèves Dys : mieux comprendre pour mieux aider.

#### • Contexte et enjeux

5 à 7% des enfants d'âge scolaire présentent des troubles spécifiques des apprentissages. Comment s'appuyer sur les avancées de la recherche en neurosciences pour répondre au mieux à leurs besoins, en classe, au sein de l'école inclusive ? La lecture est le premier outil culturel nécessaire à l'acquisition de tous les autres. Les troubles « Dys » empêchent des enfants intelligents et désireux d'apprendre d'y avoir accès. Comment leur ménager une accessibilité pédagogique et les mettre légitimement en situation de réussite ?

**Durée :** 2 jours.

#### • Objectifs pédagogiques • À l'issue de la formation, les participants seront capables de :

- Reconnaître les mécanismes d'apprentissage et identifier les troubles qui entravent leur fonctionnement.
- Mettre en œuvre les adaptations des situations d'apprentissage.
- Proposer des supports d'enseignement et d'évaluation adaptés.

#### • Public et prérequis

Enseignants, formateurs, responsables pédagogiques et d'établissement.  
Expérience de l'enseignement.

#### • Modalités pédagogiques et nombre de participants.

En présentiel.

12 personnes maximum.

#### • Méthodes pédagogiques

- Apports théoriques : Actualiser ses connaissances sur les différents troubles « Dys » et repérer leurs manifestations spécifiques.

- Analyser des pratiques pédagogiques
- Mises en situation sous forme d'ateliers (élaboration d'outils)
- Mise en commun en grand groupe et échange de bonnes pratiques.

#### • Contenus pédagogiques

**J1** - Mieux comprendre comment le cerveau apprend.

- Mieux comprendre le rôle des émotions.
- Actualiser ses connaissances sur les différents troubles « Dys » et repérer leurs manifestations spécifiques.
- Posséder des références communes et un vocabulaire commun.
- Mesurer l'impact des troubles « Dys » sur la personne de l'enfant et de l'adolescent et sur les apprentissages de l'élève.
- Élaborer un environnement facilitateur et ménager « l'accessibilité pédagogique » : aménager, compenser.
- Choisir avec discernement les outils méthodologiques et numériques.

**J2** - Analyser les pratiques pédagogiques et les mettre en regard avec les acquis de la journée 1.

- Apprendre à observer : repérer les atouts et les zones de vulnérabilité.
- Apprendre les comportements qui favorisent les apprentissages : l'attention, la compréhension, la mémorisation, la métacognition.
- Ateliers : Outiller les enseignants /Elaborer des outils.
- Mise en commun en grand groupe.

#### • Évaluation de la formation - Auto-évaluation début et fin de formation (quizz, QCM...).

Évaluation satisfaction à chaud : à l'issue de formation, un questionnaire est soumis aux participants pour mesurer leur niveau de satisfaction.

• **Le plus de la formation** : nombreux ateliers proposés pour mise en situation et analyse de pratique.



### F5 • Différenciation pédagogique et troubles Dys

#### • Contexte et enjeux

5 à 7% des enfants d'âge scolaire présentent des troubles spécifiques des apprentissages. Comment s'appuyer sur la différenciation pédagogique pour répondre au mieux à ces élèves à besoin éducatif particulier ?

**Durée :** 2 jours.

#### • Objectifs pédagogiques • À l'issue de la formation, les participants seront capables de :

- Définir la différenciation pédagogique et ses 4 grands principes.
- Reconnaître les différents profils d'élèves à besoin éducatif particulier.
- Identifier les freins et les leviers de chaque élève.
- Proposer un étayage personnalisé grâce à la connaissance acquise des différents outils de différenciation pédagogique.
- Présenter l'intérêt et la nécessité de différencier.

#### • Public et prérequis

Enseignants, formateurs, responsables pédagogiques et d'établissement.  
Expérience de l'enseignement.

#### • Modalités pédagogiques et nombre de participants.

En présentiel.

12 personnes maximum.

#### • Méthodes pédagogiques

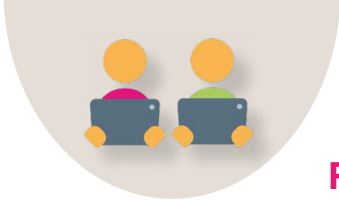
- Apports théoriques.
- Echanges sur des situations vécues.
- Travaux de groupe en ateliers.

#### • Contenus pédagogiques

- Définition de la différenciation pédagogique.
- Définition rapide des 4 grands principes de la différenciation.
- Instaurer une relation de qualité avec les élèves.
- Prendre en compte le rythme d'apprentissage de chacun.
- Proposer un étayage personnalisé.
- Mettre en œuvre une évaluation au service du progrès de chacun.
- Outils pour proposer un étayage personnalisé.
- Les différents profils d'élèves à besoin éducatif particulier.
- L'observation de l'élève pour définir ses freins et leviers.

#### • Évaluation de la formation - Auto-évaluation début et fin de formation (quizz, QCM...).

Évaluation satisfaction à chaud : à l'issue de formation, un questionnaire est soumis aux participants pour mesurer leur niveau de satisfaction.



### F6 • Les outils informatiques pour les enfants Dys à l'école

#### • Contexte et enjeux

Les enfants présentant des troubles des apprentissages peuvent avoir besoin d'outils informatiques pour compenser leurs difficultés (à lire, écrire, compter, tracer, s'organiser...) et suivre leur scolarité dans de bonnes conditions. Quelles aides techniques choisir ? Comment aider l'enfant à les prendre en main pour devenir autonome ? Et dans quel contexte pédagogique les utiliser ?

**Durée :** 1 jour (7h).

#### • Objectifs pédagogiques • À l'issue de la formation, les participants seront capables de :

- Identifier les outils numériques pertinents pour les besoins des enfants Dys.
- Proposer un accompagnement pour leur prise en main par les élèves Dys.
- Choisir et mettre en place des outils numériques à l'école.

#### • Public et prérequis

Les enseignants en collège, lycée, lycée professionnel ou en formation continue.

Les professionnels d'IME, SESSAD, CMPP : principalement les ergothérapeutes, orthophonistes et psychopédagogues.

Avoir une expérience d'enseignement avec des élèves à besoins particuliers.

Maîtriser l'outil informatique.

#### • Modalités pédagogiques et nombre de participants.

En distanciel : 7 heures de formation.

En présentiel : 7 heures de formation.

12 personnes maximum.

#### • Méthodes pédagogiques

- Présentations magistrales.
- Travaux pratiques pour la prise en main des outils (un poste informatique par personne).
- Installation de logiciels freeware adaptés pour les Dys.

#### • Contenus pédagogiques

- Les « Dys », définition et périmètre : conséquences sur les apprentissages.
- Les outils de compensation et de remédiation pour les Dys.
- les usages pédagogiques.
- Les normes d'accessibilité numérique pour réaliser des ressources pédagogiques.

#### • Évaluation de la formation - Auto-évaluation début et fin de formation (quizz, QCM...).

Évaluation satisfaction à chaud : à l'issue de formation, un questionnaire est soumis aux participants pour mesurer leur niveau de satisfaction.

#### • Les plus de la formation :

- Venez avec votre ordinateur (sous Windows) et repartez avec des outils libres d'utilisation.
- Expert de l'accessibilité numérique pour les « Dys »



### F7 • La construction du nombre chez l'enfant, les Dyscalculies et les aides au sens du nombre.

#### • Contexte et enjeux

Lire et écrire des nombres sont les connaissances de base de toute activité mathématique. Pourtant pour certains élèves la construction du nombre est problématique. Comment les enseignants peuvent-ils accompagner ces élèves qui souffrent de dyscalculies et les aider à développer des techniques pour donner du sens aux nombres ?

**Durée :** 1 jour (7h).

#### • Objectifs pédagogiques • À l'issue de la formation, les participants seront capables de :

- Connaître les mécanismes cognitifs qui facilitent, entravent ou empêchent la compréhension des mathématiques et la résolution de problèmes.
- Comprendre les Dyscalculies (primaire et secondaire).
- Connaître les différents outils d'aide méthodologiques, techniques et numériques qui facilitent la construction du nombre.

#### • Public et prérequis

Les enseignants en maternelle ou en IM.

Les professionnels d'IME, SESSAD, CMPP : principalement les éducateurs, psycho-pédagogues et rééducateurs en logicomathématique.

Expérience de l'enseignement et du monde de l'éducation.

#### • Modalités pédagogiques et nombre de participants.

- Présentiel.
- Un diaporama comme support de la formation.
- Du matériel pédagogique dédié aux mathématiques : matériel Montessori, jeux, outils adaptés pour la géométrie, outils numériques, etc.

#### • Méthodes pédagogiques

- Apports théoriques et pratiques.
- Travaux en ateliers.
- Echanges d'expériences.

#### • Contenus pédagogiques

**Jour 1 :** Présentation des différentes étapes de la construction normale du nombre chez l'enfant, les Dyscalculies et le début des aides à la construction du sens du nombre.

**Jour 2 :** Suite des aides à la construction du sens du nombre et ateliers de mise en pratique des aides à la construction du sens du nombre.

#### • Évaluation de la formation - Auto-évaluation début et fin de formation (quizz, QCM...).

Évaluation satisfaction à chaud : à l'issue de formation, un questionnaire est soumis aux participants pour mesurer leur niveau de satisfaction.



### F8 • Accueillir un élève ayant des TDAH associés à des troubles des apprentissages.

#### • Contexte et enjeux

Pour bien apprendre dit-on, il faut être concentré, attentif.

Partant de ce constat, comment faire avec des élèves qui souffrent de troubles de l'attention ? Comment aider les enfants à solliciter cette attention de manière durable ? Comment les enseignants peuvent-ils les accompagner pour mobiliser ces capacités d'attention ?

**Durée :** 1 jour (7h).

#### • Objectifs pédagogiques • À l'issue de la formation, les participants seront capables de :

- Définir le trouble de l'attention avec ou sans hyperactivité et repérer ses manifestations spécifiques.
- Identifier les impacts de ces Dysfonctionnements sur les apprentissages de l'élève et sur la personne de l'enfant et/ou de l'adolescent.
- Posséder des références communes et un vocabulaire commun afin de faciliter les échanges au sein de l'équipe pédagogique.

#### • Public et prérequis

- Les enseignants en école élémentaire, collège, lycée, lycée professionnel ou en formation continue.
- Les professionnels d'IME, SESSAD, CMPP : principalement les éducateurs et psychopédagogues.
- Pas de prérequis.

#### • Modalités pédagogiques et nombre de participants.

En présentiel / en distanciel : 7 heures de formation.

#### • Méthodes pédagogiques

- Apports théoriques sous forme de supports ppt, vidéo, audio.
- Méthode active avec mise en situation et /ou étude de cas et échange de bonnes pratiques...
- Travaux en ateliers.

#### • Contenus pédagogiques

- Les principaux types de processus attentionnel.
- Définition du trouble de l'attention avec ou sans hyperactivité et ses caractéristiques.
- Repérage : signes extérieurs du trouble de l'attention avec ou sans hyperactivité et diagnostic.
- Prises en charge : médicaments, programme d'intervention psychosociale, rééducation, rééducation comportementale et cognitivo-comportementale, remédiation cognitive, thérapies cognitivo-comportementales, méditation, neurofeedback ou neurothérapie.
- Aménagements scolaires pour un élève ayant des troubles de l'attention avec ou sans hyperactivité seul et avec des troubles des apprentissages associés..

#### • Évaluation de la formation - Auto-évaluation début et fin de formation (quizz, QCM...).

Évaluation satisfaction à chaud : à l'issue de formation, un questionnaire est soumis aux participants pour mesurer leur niveau de satisfaction.

# FORMATIONS

Adultes Dys : formation, insertion et emploi





### F12 • Accompagner un adulte Dys en formation professionnelle.

#### • Contexte et enjeux

Les organismes de formation professionnelle initiale ou continue accueillent de plus en plus de personnes ayant des troubles des apprentissages (troubles Dys) En fonction de leur nature ou de leur sévérité, ces troubles ont un impact différent sur les pratiques professionnelles. Quels seront les retentissements d'un trouble sur une pratique professionnelle ? Comment identifier ces difficultés spécifiques ? Comment adapter sa pédagogie pour prendre en compte ces besoins particuliers ? Comment accompagner la personne dans son projet professionnel ? Quelles réponses peuvent apporter les outils numériques ?

#### Durée :

À distance : 10 heures.

En présentiel : 2 jours.

#### • Objectifs pédagogiques • À l'issue de la formation, les participants seront capables de :

- D'identifier les besoins spécifiques des Dys.
- De mettre en place des adaptations pédagogiques.
- De proposer des outils numériques de compensation.

#### • Public et prérequis

Responsable pédagogique, Intervenant en formation, formateurs... référents handicaps des CFA, tuteurs. Avoir une expérience de la formation professionnelle initiale ou continue.

#### • Modalités pédagogiques et nombre de participants.

En présentiel / en distanciel.

12 personnes maximum

#### • Méthodes pédagogiques

- Apports théoriques.
- Mise en situation.
- Études de cas.

#### • Contenus pédagogiques

- Les différents troubles « Dys ».
- Les conséquences des troubles sur l'activité et la formation professionnelle.
- Les solutions pédagogiques adaptées à une pratique professionnelle.
- les outils numériques de compensation pour la formation et l'adaptation du poste de travail.

#### • Évaluation de la formation - Auto-évaluation début et fin de formation (quizz, QCM...).

Évaluation satisfaction à chaud : à l'issue de formation, un questionnaire est soumis aux participants pour mesurer leur niveau de satisfaction.



### F13 • Accompagner un adulte Dys dans son projet professionnel

#### • Contexte et enjeux

Les jeunes adultes, mais aussi les personnes en reconversion ou qui s'interrogent sur leur avenir ont parfois besoin d'être accompagnés dans leur parcours pour faire les bons choix. Mais comment identifier ses points forts quand on a été en échec trop longtemps ? Comment renoncer à des ambitions décalées par rapport à son parcours et à ses compétences ? Cet accompagnement vise à favoriser l'accès et le maintien dans l'emploi.

#### Durée :

En présentiel : 7 heures.

#### • Objectifs pédagogiques • À l'issue de la formation, les participants seront capables de :

- Repérer les difficultés liées aux troubles spécifiques d'apprentissages chez un candidat à l'emploi.
- Connaître les outils de tests et de positionnement pour mettre en place des évaluations et un projet d'orientation.
- Valoriser les capacités et les compétences des personnes Dys.
- Orienter vers les professionnels spécialisés.

#### • Public et prérequis

Professionnels de l'accompagnement vers l'emploi.

#### • Modalités pédagogiques et nombre de participants.

En présentiel.

12 personnes maximum

#### • Méthodes pédagogiques

- Apports théoriques.
- Mise en situation.
- Études de cas.

#### • Contenus pédagogiques

- Les troubles « Dys » : définitions, impacts sur la vie sociale et professionnelle.
- Le paysage institutionnel autour des « Dys ».
- Les outils d'évaluation.
- L'estime de soi.

#### • Évaluation de la formation - Auto-évaluation début et fin de formation (quizz, QCM...).

Évaluation satisfaction à chaud : à l'issue de formation, un questionnaire est soumis aux participants pour mesurer leur niveau de satisfaction.

• **Le plus de la formation** : intervenant expert dans le domaine des troubles des apprentissages, spécialiste de l'accompagnement des Dys dans l'emploi.



### F14 • Accueillir un stagiaire Dys en auto-école

#### • Contexte et enjeux

Avoir son permis de conduire est indispensable pour devenir pleinement autonome. Les adultes (jeunes ou moins jeunes) qui ont des troubles des apprentissages (troubles DYS) peuvent avoir du mal à comprendre les consignes, à se repérer dans l'espace, à rester concentrés, à entrer dans les conditions particulières de l'apprentissage de la conduite. Comment repérer leurs besoins particuliers ? Comment adapter sa pédagogie pour prendre en compte leurs difficultés ?

**Durée :** 1 jour (7 h).

#### • Objectifs pédagogiques • À l'issue de la formation, les participants seront capables de :

- D'identifier les difficultés et besoins spécifiques des Dys.
- D'adapter ses méthodes pédagogiques au public Dys.

#### • Public et prérequis

Directeurs d'auto-école, moniteurs.

#### • Modalités pédagogiques et nombre de participants.

À distance.

12 personnes maximum.

#### • Méthodes pédagogiques

- Apports théoriques.
- Mise en situation.
- Études de cas.

#### • Contenus pédagogiques

Les différents troubles « Dys ».

- Les conséquences des troubles sur la lecture et la compréhension (code).
- Les conséquences des troubles sur l'apprentissage de la pratique (conduite).

#### • Évaluation de la formation - Auto-évaluation début et fin de formation (quizz, QCM...).

Évaluation satisfaction à chaud : à l'issue de formation, un questionnaire est soumis aux participants pour mesurer leur niveau de satisfaction.

• **Le plus de la formation** : expert dans le domaine des troubles des apprentissages et moniteur d'auto-école spécialisé.

## F15 • Adapter le processus de recrutement à un candidat Dys

### • Contexte et enjeux

Les entreprises reçoivent de plus en plus de candidatures de public Dys. Ces personnes Dys, diagnostiquées ou non, sont parvenues à ce niveau souvent grâce à la mise en place d'aménagements et en compensant de façon très volontaire leurs difficultés d'apprentissages.

Afin de ne pas les écarter, en adaptant les modalités de recrutement, elles souhaitent intervenir en amont sur la phase de recrutement avant de former ultérieurement les équipes managériales.

### Durée :

À distance : 10 heures.

En présentiel : 7 heures.

### • Objectifs pédagogiques • À l'issue de la formation, les participants seront capables de :

- Faciliter l'expression d'une difficulté spécifique liée à un trouble DYS à toutes les étapes du process de recrutement.
- Identifier les signes d'alerte d'un possible trouble DYS à toutes les étapes du recrutement.
- Proposer des aménagements du process de recrutement.

### • Public et prérequis

Personnel RH, Chargés de recrutement.

Connaissances du process de recrutement.

### • Modalités pédagogiques et nombre de participants.

En distanciel : 10 heures décomposées en 3 classes virtuelles synchrones de 1h30 + 5h30 d'ateliers asynchrones.

En présentiel.

12 personnes maximum

### • Méthodes pédagogiques

3 classes virtuelles interactives à une semaine d'intervalle et 2 productions par équipe sur la base de mises en situation professionnelle inhérentes au process de recrutement en s'appuyant sur des apports de contenus.

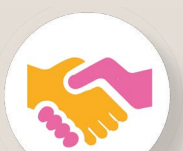
### • Contenus pédagogiques

- Les « DYS », définition et périmètre.
- L'impact des troubles sur les apprentissages.
- L'estime de soi et la confiance en soi.
- Les aménagements du process de recrutement.
- Pourquoi recruter un Dys.

### • Évaluation de la formation - Auto-évaluation début et fin de formation (quizz, QCM...).

Évaluation satisfaction à chaud : à l'issue de formation, un questionnaire est soumis aux participants pour mesurer leur niveau de satisfaction.

• **Le plus de la formation** : formation « à distance » travail asynchrone à votre convenance et disponibilité du formateur.



### F16 • Accueillir un salarié Dys en entreprise.

#### • Contexte et enjeux

Accompagner un adulte ou un jeune avec des troubles Dys dans l'emploi s'avère parfois nécessaire quand les difficultés sont impactantes. Comment identifier ses besoins, comment repérer aussi ses points forts ? Comment préparer le collectif de travail, et si besoin, choisir les outils de compensation ? Les questions qui se posent sont nombreuses et les réponses doivent toujours se faire au cas par cas avec les personnes elles-mêmes.

**Durée :** 1 jour (7 h).

#### • Objectifs pédagogiques • À l'issue de la formation, les participants seront capables de :

- D'identifier les spécificités des Dys pour apporter des réponses adaptées.
- D'identifier les points forts et les besoins d'un collaborateur avec des troubles Dys.
- De mettre en place les outils numériques utiles aux Dys.

#### • Public et prérequis

Responsables RH, managers.

Avoir une expérience du fonctionnement des entreprises ou du management.

#### • Modalités pédagogiques et nombre de participants.

En présentiel ou à distance.

#### • Méthodes pédagogiques

- Présentations magistrales.
- Mises en situation.
- Études de cas
- Visionnages de films.

#### • Contenus pédagogiques

- Les « DYS », définition et périmètre.
- L'impact des troubles Dys dans le travail.
- Accompagner une personne avec des troubles Dys dans l'emploi.
- Les outils informatiques pour aménager les postes des Dys dans l'emploi.

#### • Évaluation de la formation - Auto-évaluation début et fin de formation (quizz, QCM...).

Évaluation satisfaction à chaud : à l'issue de formation, un questionnaire est soumis aux participants pour mesurer leur niveau de satisfaction.



### F17 • Accompagner un salarié Dys dans l'emploi.

#### • Contexte et enjeux

Parmi les adultes en difficulté, certains présentent des besoins spécifiques liés à un trouble des apprentissages. Les professionnels de l'accompagnement doivent pouvoir repérer ces besoins sans pour autant outrepasser leur rôle. Après ce repérage, ils sont amenés à les orienter vers les professionnels de santé et à proposer au cas par cas des solutions d'accompagnement.

Quels sont les signes à identifier ? Comment orienter vers les professionnels de santé ? Quelles sont les conséquences de ces troubles sur l'estime de soi et sur la capacité à se projeter dans l'avenir ? Quelles réponses spécifiques nécessite cet accompagnement ?

La formation vise à apporter des réponses concrètes pour l'accompagnement vers l'emploi ou la formation. Afin de ne pas les écarter, en adaptant les modalités de recrutement, elles souhaitent intervenir en amont sur la phase de recrutement avant de former ultérieurement les équipes managériales.

#### Durée :

À distance : 10 heures.

En présentiel : 7 heures.

#### • Objectifs pédagogiques • À l'issue de la formation, les participants seront capables de :

- De repérer les troubles « Dys ».
- D'orienter la personne Dys (et son employeur) vers les organismes d'aide à l'emploi.
- De proposer des aménagements et des outils de compensation dans l'emploi des personnes Dys.

#### • Public et prérequis

Connaissance de l'accompagnement des adultes vers et dans l'emploi.

#### • Modalités pédagogiques et nombre de participants.

En distanciel : 10 heures décomposées en 4 séances virtuelles synchrones d'une durée totale de 4h30 + 5h30 d'ateliers asynchrones.

12 personnes maximum.

#### • Méthodes pédagogiques

Apport de connaissances théoriques et échanges de bonnes pratiques par mise en situation et / ou étude de cas. Les ateliers asynchrones sont constitués d'apports de consolidation théoriques, d'exercices pratiques collectifs supervisés par le formateur.

#### • Contenus pédagogiques

- Les « DYS », définition et périmètre.
- L'impact des troubles sur les apprentissages.
- L'estime de soi et la confiance en soi.
- Les aménagements du process de recrutement.
- Pourquoi recruter un Dys.

#### • Évaluation de la formation - Auto-évaluation début et fin de formation (quizz, QCM...).

Évaluation satisfaction à chaud : à l'issue de formation, un questionnaire est soumis aux participants pour mesurer leur niveau de satisfaction.

**• Le plus de la formation : formation à distance. Atelier collectif d'une heure asynchrone à votre convenance. Disponibilité du formateur pendant les phases asynchrones.**



### F18 • Les outils informatiques pour l'adulte Dys dans l'emploi

#### • Contexte et enjeux

Recruter un salarié avec des troubles des apprentissages (Troubles Dys) peut nécessiter l'adaptation de son poste de travail et en particulier la mise en place d'outils informatiques adaptés. Mais, comment s'y retrouver dans le foisonnement de l'offre ? Comment choisir les outils adaptés aux métiers de l'entreprise et comment aider le collaborateur à prendre en main ces aides techniques.

**Durée :** 1 jour (7 h).

#### • Objectifs pédagogiques • À l'issue de la formation, les participants seront capables de :

- De repérer les besoins spécifiques des salariés avec des troubles DYS.
- D'identifier des outils de compensation disponibles pour aménager les postes de travail.
- D'adapter l'environnement de travail en s'appuyant sur la réglementation et les aides à la compensation.

#### • Public et prérequis

Responsable RH, manager, responsable informatique, référent handicap, salariés.  
Avoir une expérience du management et/ou de l'adaptation du poste de travail en entreprise.

#### • Modalités pédagogiques et nombre de participants.

En présentiel, à distance : 7 heures de formation.

12 personnes maximum.

#### • Méthodes pédagogiques

- Présentations magistrales.
- Mises en situation.
- Études de cas.
- Travaux pratiques sur des postes informatiques (un ordinateur par personne – environnement windows).

#### • Contenus pédagogiques

- Les « Dys », définition et périmètres.
- Les difficultés spécifiques des « Dys ».
- Les outils numériques adaptés pour compenser les difficultés des Dys dans l'entreprise.
- L'adaptation du poste de travail.

#### • Évaluation de la formation - Auto-évaluation début et fin de formation (quizz, QCM...).

Évaluation satisfaction à chaud : à l'issue de formation, un questionnaire est soumis aux participants pour mesurer leur niveau de satisfaction.

#### • Les plus de la formation :

- **Venez avec votre ordinateur (sous Windows) et repartez avec des outils libres d'utilisation.**
- **Spécialiste de l'adaptation du poste de travail.**

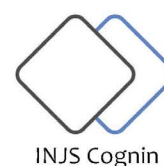
# Témoignages...

- 😊 « Très concret et pratico-pratique, très belle intervention. »
- 😊 « Très bien, merci. Formation pertinente qui permet de comprendre certains fonctionnements de certaines étudiantes et de réajuster. »
- 😊 « Un grand merci à la formatrice pour sa pédagogie, son empathie et pour cette très belle formation. »
- 😊 « On ne parle pas beaucoup des DYS et nous ne savons donc pas ce qu'ils vivent au quotidien, cette journée m'a permis de me rendre compte que ces personnes ont besoin d'être accompagnée, notamment durant leur parcours scolaire et lors de leur insertion professionnelle ».
- 😊 « J'ai beaucoup aimé la classe virtuelle 1 qui permet de mieux comprendre ce qu'est une personne Dys au quotidien et les vidéos, documents rattachés ; le travail en groupe est un plus nous permettant de discuter ensemble et d'essayer d'apporter des solutions pour aider le candidat Dys lors d'un recrutement ; c'est ensemble avec les idées de chacun qu'on pourra avancer ».

# Nos Références

Ils nous font confiance !

De nombreuses entreprises et institutions font appel à la FFDys PRO pour des actions de formation, des opérations de sensibilisation ou des offres d'accompagnement individuel vers l'emploi :



# Les DYS à tous les âges de la vie




## Les enfants avec un trouble des apprentissages

Dyslexiques, dysphasiques, dyspraxiques, vous accompagnez ces enfants au quotidien. En tant que professionnels de santé, de l'éducation ou de l'enfance, vous voulez mieux les comprendre pour mieux répondre à leurs besoins et améliorer leurs parcours. Nous vous proposons une gamme de formations adaptées.

## Les adultes avec un trouble des apprentissages

Dyslexies, dysphasies, dyspraxies, difficultés d'attention... les troubles spécifiques des apprentissages sont également présents dans l'entreprise. Comment répondre aux besoins des personnes concernées, comment accompagner les « dys » ? Nous organisons des formations ou des interventions sur votre lieu de travail.

## La FFDys vous propose

- 
- Des formations partout en France
  - Les meilleurs spécialistes
  - Des compétences qui partent de l'expertise de terrain
  - Des interventions sur mesure
  - Des outils pour agir

..... **Contactez-nous !**



Vous souhaitez vous inscrire, vous voulez construire un programme de formation, contactez nous :

[formation@ffdys.fr](mailto:formation@ffdys.fr) • [www.ffdys.com](http://www.ffdys.com)

