

Sous le haut patronage de
Monsieur Emmanuel MACRON
Président de la République

15^e Journée Nationale des DYS

7 millions de Dys

au sein des troubles neurodéveloppementaux:
nos besoins spécifiques.



Journée
nationale
des DYS

Dyslexie, dysphasie, dyspraxie...

Organisée par la FFDys
contact@ffdys.fr • ffdys.com

PARIS
YNOV
CAMPUS

PARIS • Samedi 9 octobre 2021

Conférences • Ateliers • Stands...

Campus Ynov • 12 rue Anatole France 92000 Nanterre
À deux pas de l'arrêt Nanterre-Université • RER ligne A
Transilien ligne J-L • À 15 minutes du centre de Paris

15^e Journée **N**ationale des **DYS**

7 millions de Dys

au sein des troubles neurodéveloppementaux :
nos besoins spécifiques.



Accompagner les élèves Dys, c'est possible !

Isabelle DUCOS-FILIPPI -Professeure de lettres classiques, enseignante spécialisée et formatrice dans l'académie de Créteil.

15^e Journée Nationale des **DYS**
7 millions de Dys
au sein des troubles neurodéveloppementaux :
nos besoins spécifiques.



Les Troubles Spécifiques
du Langage et des Apprentissages :

Etat des lieux à l'École

1
Professeure

2
Formatrice

3
Auteure

Isabelle Ducos-Filippi,
Professeure de Lettres Classiques
Chargée de mission TSLA / EBEP
isabelle.ducos@ac-creteil.fr



@isafil



15^e Journée Nationale des DYS

7 millions de Dys

au sein des troubles neurodéveloppementaux:
nos besoins spécifiques.



Une intervention en deux parties

1. Dispositifs institutionnels
2. L'accompagnement dans la classe

15^e Journée Nationale des DYS

7 millions de Dys

au sein des troubles neurodéveloppementaux :
nos besoins spécifiques.



Une intervention en deux parties

1. Dispositifs institutionnels

2. L'accompagnement dans la classe

15^e Journée Nationale des **DYS**

7 millions de Dys

au sein des troubles neurodéveloppementaux :
nos besoins spécifiques.



De 2005 à 2021

**Une prise en compte des élèves en
perpétuelle évolution ...**



Quels changements ?

La circulaire nationale
du 6 juin 2019 « **Ecole Inclusive** »

La notion centrale de la circulaire

« faire du sur-mesure »

« Assurer une scolarisation de qualité à tous les élèves de la maternelle au lycée et la prise en compte de leurs singularités et de leurs besoins éducatifs particuliers. »

Votre ressource : https://handicap.gouv.fr/IMG/pdf/2019_dp_ecole_inclusive.pdf

Sept mesures phares

Circulaire rentrée inclusive

(BO N°23 du 6 juin 2019)



ENSEMBLE
pour L'ÉCOLE
INCLUSIVE



Quelle **déclinaison** de ces mesures dans les départements ?

L'exemple de la Seine et Marne



Le Pole Ecole Inclusive

Dirigée par deux inspecteur, IEN ASH Conseillers techniques

20 personnels au service des élèves à besoins éducatifs particuliers et de leurs familles

Des chargés de mission

Des conseillers pédagogiques

Accueil – Une cellule Ecoute /Réponse - Formations - Médiation - Conseil - Affectation des élèves- AESH



Académie de Créteil
Direction des Services Départementaux
de l'Education Nationale de Seine-et-Marne



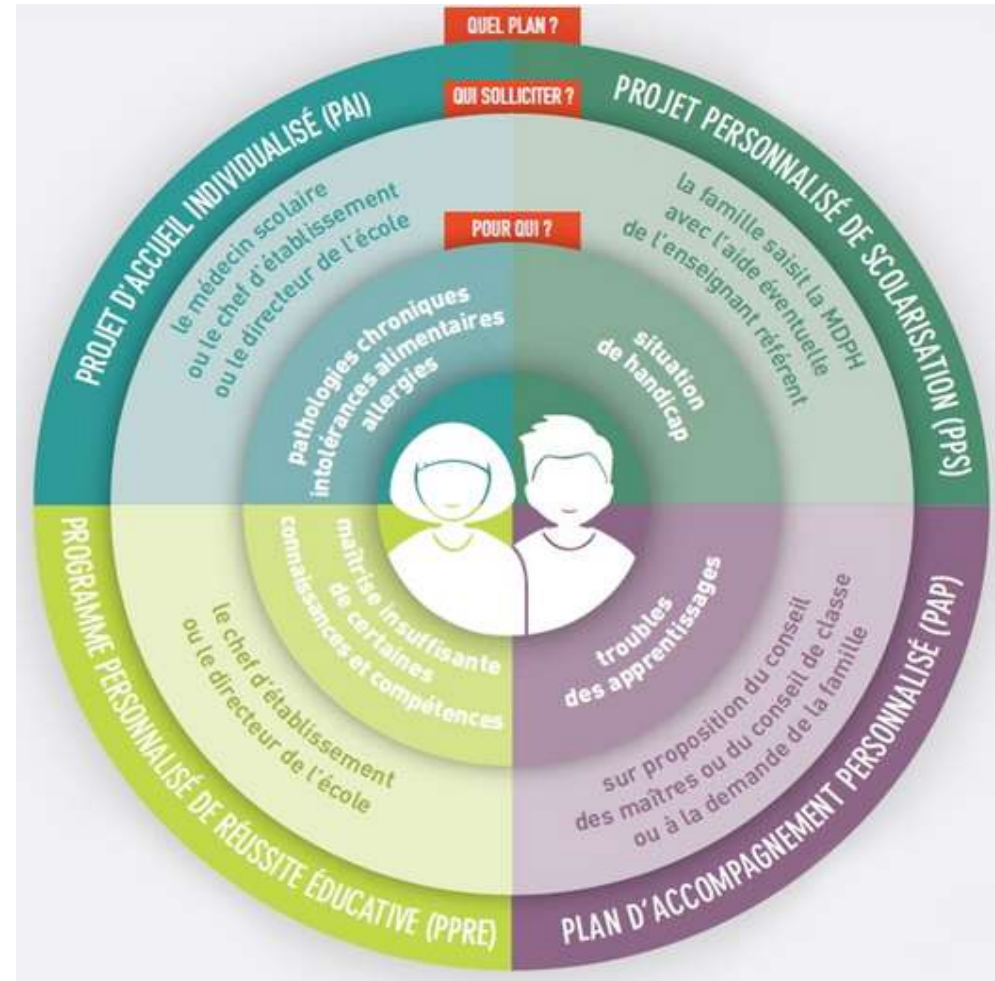
15^e Journée Nationale des DYS

7 millions de Dys

au sein des troubles neurodéveloppementaux:
nos besoins spécifiques.

Les quatre dispositifs :

- PPRE
- PAP
- PPS
- PAI



15^e Journée **N**ationale des **DYS**

7 millions de Dys

au sein des troubles neurodéveloppementaux :
nos besoins spécifiques.



**Les dispositifs
n'ouvrent pas
automatiquement
droit aux
aménagement des examens.**

15^e Journée Nationale des DYS

7 millions de Dys

au sein des troubles neurodéveloppementaux :
nos besoins spécifiques.



- Demande sous pli confidentiel avec éléments médicaux et pédagogiques
- Un calendrier très précis à respecter
- Procédure simplifiée si PAP, PPS, PAI
- Procédure complète si absence de dispositif

NE PAS ATTENDRE

Contactez les établissements dès la 4^{ème} ou la 2^{nde}

<https://www.education.gouv.fr/bo/20/Hebdo47/MENE2034197C.htm>

15^e Journée Nationale des DYS

7 millions de Dys

au sein des troubles neurodéveloppementaux :
nos besoins spécifiques.



Une intervention en deux parties

1. Dispositifs institutionnels

2. L'accompagnement dans la classe

15^e Journée Nationale des DYS

7 millions de Dys

au sein des troubles neurodéveloppementaux :
nos besoins spécifiques.



Un malentendu à dissiper

Prescrit // Possible

- Enseignants
- Parents
- AESH
- CDI



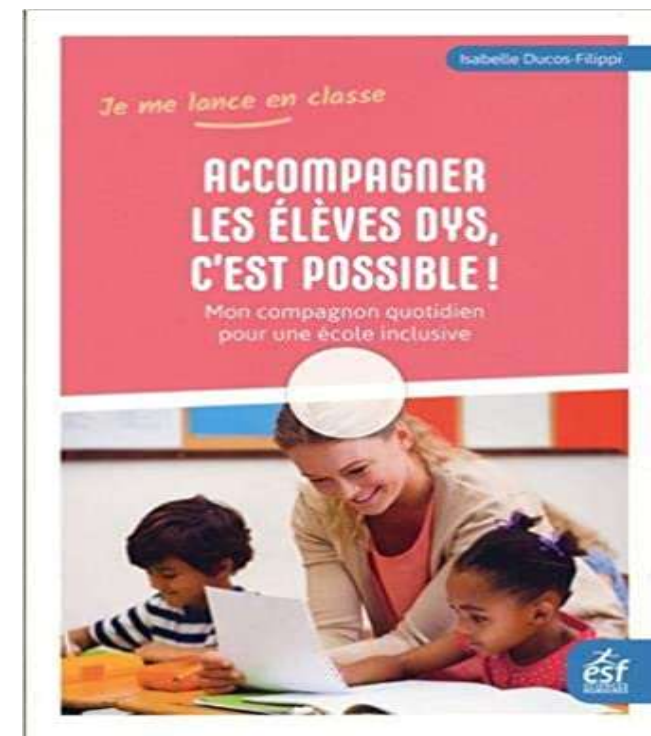
15^e Journée Nationale des DYS

7 millions de Dys

au sein des troubles neurodéveloppementaux :
nos besoins spécifiques.

Cinq axes pour accompagner nos élèves :


- La formation
- Le repérage
- La remédiation
- Les adaptations
- La posture



15^e Journée Nationale des DYS
7 millions de Dys
au sein des troubles neurodéveloppementaux :
nos besoins spécifiques.



Se former

- La formation : INSPE / DSDEN / ACADEMIES  EBEP
- L'auto-formation : M@gistere / webinaires Canope

15^e Journée Nationale des DYS

7 millions de Dys

au sein des troubles neurodéveloppementaux :
nos besoins spécifiques.



Mettre en œuvre un repérage rigoureux

- Connaître et observer les signes d'alerte
- Utiliser les outils de repérage (ROC, CONNERS ...)
- Dialoguer avec les familles
- travailler en équipe avec les partenaires

15^e Journée Nationale des DYS

7 millions de Dys

au sein des troubles neurodéveloppementaux :
nos besoins spécifiques.



Mettre en œuvre des activités de remédiation

- Lecture : conscience phonologique, imprégnation syllabique, fluence
- Écriture : activités de fluidification du geste graphique
- Attention : Programme ATOLE
- Mémorisation : s'appuyer sur les avancées de la neuroéducation

Les adaptations

- PAP
- Document de mise en œuvre du PPS
- Plaquette de l'hôpital Debré pour le TDAH

Observation de l'élève et discussion avec lui
permettent de cibler ce qui est utile.

-Ne jamais oublier qu'il ne s'agit pas d'un sprint mais d'un marathon.

Le **TROP** est l'ennemi du **BIEN**.

15^e Journée Nationale des DYS

7 millions de Dys

au sein des troubles neurodéveloppementaux :
nos besoins spécifiques.



La posture

Au cœur des gestes professionnels :

la bienveillance exigeante

Prendre les élèves tels qu'ils sont, mais ne jamais renoncer à les
emmener là où ils peuvent aller ... et souvent **très loin** !