



Formation • Sensibilisation

Troubles spécifiques des apprentissages (troubles « Dys »)

CATALOGUE D'INTERVENTIONS 2020 • 2021



Sommaire

Le **catalogue de formations FFDys PRO 2020-2021** propose de nouvelles offres pour mieux répondre à vos besoins. Comme toujours, ces formations sont également disponibles en intra et peuvent être adaptées en fonction de vos besoins. Une version spécifique par visioconférence peut être mise en place.

FFDys PRO

Calendrier des formations	2
--	---

FORMATIONS

Les enfants avec des troubles DYS

• Repérer un trouble DYS chez un enfant	4
• Évaluer le trouble DYS d'un enfant	5
• Accueillir des enfants DYS dans ma classe	6
• Les outils numériques pour les DYS à l'école	7

L'insertion professionnelle des adultes DYS

• Accueillir un salarié DYS dans mon entreprise	9
• Les outils informatiques pour les DYS dans l'emploi	10
• Accompagner un DYS dans son projet professionnel	11
• Tuteur d'un salarié DYS : quelle boîte à outils ?	12
• Utiliser le MBTI, une clé pour l'accompagnant au service d'un public DYS	13
• Écrire accessible pour les DYS	14
• Accueillir un adulte DYS en formation professionnelle	15
• Accueillir un élève DYS dans mon auto-école	16

SENSIBILISATION

Séance de sensibilisation sur les DYS en entreprise	18
--	----



Les DYS à tous les âges de la vie

Calendrier

FORMATIONS FFDYS PRO 2020-2021		DATES	LIEU
FORMATIONS			
Les enfants avec des troubles DYS			
■	Repérer un trouble DYS chez un enfant	18 nov. 2020	Lyon
■	Évaluer le trouble DYS d'un enfant	1 ^{er} déc. 2020	Paris
■	Accueillir des enfants DYS dans ma classe	19 janv. 2021	Paris
■	Les outils numériques pour les DYS à l'école	15 janv. 2021	Paris
L'insertion professionnelle des adultes DYS			
■	Accueillir un salarié DYS dans mon entreprise	9 fév. 2021	Paris
■	Les outils informatiques pour les DYS dans l'emploi	14 oct. 2020	Paris
■	Accompagner un DYS dans son projet professionnel	10 mars 2021	Paris
■	Tuteur d'un salarié DYS : quelle boîte à outils ?	24 mars 2021	Paris
■	Utiliser le MBTI une clé pour l'accompagnant au service d'un public DYS	21 sept. 2020	Paris
■	Écrire accessible pour les DYS	6 avr. 2021	Paris
■	Accueillir un adulte DYS en formation professionnelle	4 et 5 fév. 2021 2 et 3 juin 2021	Paris Paris
■	Accueillir un élève DYS dans mon auto-école	8 déc. 2020	Paris
SENSIBILISATION			
■	Séance de sensibilisation sur les DYS en entreprise	À définir	

FORMATIONS

Les enfants avec des troubles DYS





Repérer un trouble DYS chez un enfant

Les professionnels de l'éducation, mais aussi ceux de la petite enfance peuvent avoir à repérer, au sein d'un groupe, un enfant qui pourrait présenter des signes d'alerte sur un trouble des apprentissages. Quels sont ces signes ? Comment en parler aux parents ? Comment les aider à s'orienter ? Cette journée vise à donner des clés pragmatiques pour agir.

FFDys PRO

- **Durée** : 1 journée.
- **Public cible** : Professionnels de l'éducation, professionnels de l'enfance.
- **Objectifs pédagogiques**
À l'issue de la formation, les participants seront capables :
 - D'identifier les signes d'alerte.
 - D'orienter les familles vers les professionnels et les structures adaptées.
- **Contenus pédagogiques**
 - Les « DYS », définition et périmètre.
 - L'impact des troubles sur les apprentissages et la vie quotidienne.
 - Le paysage institutionnel pour les enfants DYS.
- **Modalités pédagogiques**
 - Présentations magistrales - Mises en situation - Travaux pratiques.
- **Prérequis**
 - Avoir une expérience du travail auprès d'enfants.
- **Intervenant**
 - Pédagogues, experts dans le domaine des troubles des apprentissages.
- **Lieu** : Lyon.
- **Horaires** : 9h à 12h et 14h à 17h. Déjeuner libre.
- **Tarif** : 300 € par participant.

Cette formation peut aussi être opérée en intra. Nous consulter.



Évaluer le trouble DYS d'un enfant

Comment évaluer les difficultés d'un enfant présentant des troubles des apprentissages ? Quels outils pour une évaluation de qualité et reconnue ? À partir de quel âge évaluer ? Comment prendre en compte l'évolution de l'enfant ?

FFDys PRO

- **Durée** : 1 journée.
- **Public cible** : Professionnels de santé.
- **Objectifs pédagogiques**
À l'issue de la formation, les participants seront capables de :
 - Identifier les outils d'évaluation pertinents.
 - Mettre en place une évaluation adaptée à chaque situation.
 - Proposer des rééducations et des adaptations scolaires et/ou sociales.
- **Contenus pédagogiques**
 - Les « DYS », définition et périmètre.
 - Présentation des outils d'évaluation.
 - La place et la collaboration des professionnels de santé.
- **Modalités pédagogiques**
 - Présentations magistrales - Travaux pratiques - Étude de cas - Partage d'expériences.
- **Prérequis**
 - Être professionnel de santé et avoir une expérience du travail auprès d'enfants.
- **Intervenant**
 - Médecin, professionnel de la rééducation, dans le domaine des troubles des apprentissages.
- **Lieu** : USIC - 18 rue de Varenne 75007 Paris.
- **Horaires** : 9h à 12h et 14h à 17h. Déjeuner libre.
- **Tarif** : 400 € par participant.

Cette formation peut aussi être opérée en intra. Nous consulter.

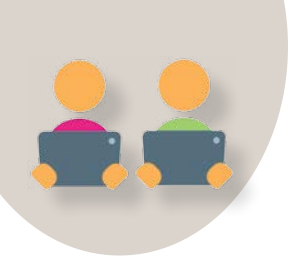


Accueillir des enfants DYS dans ma classe

Les enseignants sont de plus en plus amenés à accueillir des élèves porteurs de troubles DYS dans leur classe. Comment repérer ces troubles spécifiques ? Comment en parler avec les familles ? Comment adapter sa pédagogie pour ces élèves et proposer des outils informatiques pour la compensation de leurs difficultés, en classe ?

FFDys PRO

- **Durée** : 1 journée.
 - **Public cible** : professionnels de l'éducation, professionnels de l'enfance.
 - **Objectifs pédagogiques**
À l'issue de la formation, les participants seront capables de :
 - Identifier les signes d'alerte.
 - Communiquer avec les familles.
 - Mettre en place des solutions de remédiations pédagogiques.
 - **Contenus pédagogiques**
 - Les « Dys », définition et périmètre.
 - L'impact des troubles sur l'enfant.
 - Les aménagements pédagogiques, les outils informatiques pour la classe.
 - **Modalités pédagogiques**
 - Présentations magistrales - Travaux pratiques - Partages d'expériences.
 - **Prérequis**
 - Avoir une expérience d'enseignant.
 - **Intervenant**
 - Pédagogues, experts dans le domaine des troubles des apprentissages.
 - **Lieu** : USIC - 18 rue de Varenne 75007 Paris.
 - **Horaires** : 9h à 12h et 14h à 17h. Déjeuner libre.
 - **Tarif** : 320 € par participant.
- Cette formation peut aussi être opérée en intra. Nous consulter.



Les outils numériques pour les Dys à l'école

Les enfants présentant des troubles des apprentissages peuvent avoir besoin d'outils informatiques pour suivre leur scolarité dans de bonnes conditions. Quels outils choisir ? Comment les utiliser ? Comment aider l'enfant à s'en servir ?

FFDys PRO

- **Durée** : 1 journée.
- **Public cible** : Enseignants, responsables éducatifs, ergothérapeutes, psychomotriciens, orthophonistes (12 personnes maximum).
- **Objectifs pédagogiques**
À l'issue de la formation, les participants seront capables de :
 - Identifier les outils numériques pertinents pour les DYS.
 - Choisir et mettre en place des outils numériques à l'école.
 - Proposer un accompagnement pour leur prise en main par les élèves Dys.
- **Contenus pédagogiques**
 - Les « Dys », définition et périmètre.
 - Les outils de compensation et de remédiation pour les Dys.
 - Les usages pédagogiques.
 - Les normes d'accessibilité numérique.
- **Modalités pédagogiques**
 - Présentations magistrales - Travaux pratiques pour la prise en main des outils (un poste informatique par personne) - Installation de logiciels adaptés pour les Dys notamment en freeware.
- **Le plus de la formation** : Venez avec votre ordinateur (sous Windows) et repartez avec des outils libres d'utilisation.
- **Prérequis**
 - Avoir une expérience d'enseignement avec des élèves à besoins particuliers.
 - Maîtrise de l'outil informatique.
- **Intervenant**
 - Expert de l'accessibilité numérique pour les « Dys ».
- **Lieu** : USIC - 18 rue de Varenne 75007 Paris.
- **Horaires** : 9h à 12h et 14h à 17h. Déjeuner libre.
- **Tarif** : 350 € par participant.

Cette formation peut aussi être opérée en intra. Nous consulter.

FORMATIONS

L'insertion professionnelle des adultes DYS





Accueillir un salarié DYS dans mon entreprise

Accompagner un adulte ou un jeune avec des troubles DYS dans l'emploi s'avère parfois nécessaire quand les difficultés sont importantes. Comment identifier ses besoins, comment repérer aussi ses points forts ? Comment préparer le collectif de travail, et si besoin, choisir les outils de compensation ? Les questions qui se posent sont nombreuses et les réponses doivent toujours se faire au cas par cas avec les personnes elles-mêmes.

FFDys PRO

- **Durée** : 1 journée.
- **Public cible** : Responsables RH, managers...
- **Objectifs pédagogiques**
À l'issue de la formation, les participants seront capables :
 - D'identifier les spécificités des Dys pour apporter des réponses adaptées
 - D'identifier les points forts et les besoins d'un collaborateur avec des troubles Dys.
 - De mettre en place les outils numériques utiles aux Dys.
- **Contenus pédagogiques**
 - Les Dys, définition et périmètre.
 - L'impact des troubles Dys dans le travail.
 - Accompagner une personne avec des troubles Dys dans l'emploi.
 - Les outils informatiques pour aménager les postes des Dys dans l'emploi.
- **Modalités pédagogiques**
 - Présentations magistrales - Mises en situation - Études de cas - Visionnage de films.
- **Prérequis**
 - Avoir une expérience du fonctionnement des entreprises ou du management.
- **Intervenant**
 - Spécialiste dans le domaine des troubles des apprentissages.
 - Professionnel de l'inclusion.
- **Lieu** : USIC - 18 rue de Varenne 75007 Paris.
- **Horaires** : 9h à 12h et 14h à 17h. Déjeuner libre.
- **Tarif** : 350 € par participant.

Cette formation peut aussi être opérée en intra. Nous consulter.



Les outils informatiques pour les DYS dans l'emploi

Recruter un salarié avec des troubles des apprentissages (Troubles Dys) peut nécessiter l'adaptation de son poste de travail et en particulier la mise en place d'outils informatiques adaptés. Mais, comment s'y retrouver dans le foisonnement de l'offre ? Comment choisir les outils adaptés aux métiers de l'entreprise et comment aider le collaborateur à prendre en main ces outils ?

FFDys PRO

- **Durée** : 1 journée.
- **Public cible** : Responsable RH, manager, responsable informatique, référents handicap.
- **Objectifs pédagogiques**
À l'issue de la formation, les participants seront capables de :
 - Repérer les besoins spécifiques des salariés avec des troubles DYS.
 - Identifier des outils de compensation disponibles pour aménager les postes de travail.
 - Choisir et mettre en place les solutions les plus pertinentes.
- **Contenus pédagogiques**
 - Les « Dys », définition et périmètre.
 - Les besoins spécifiques des « Dys ».
 - Les outils numériques adaptés pour les Dys dans l'entreprise.
 - L'accompagnement à la prise en main des outils informatiques.
- **Modalités pédagogiques**
 - Présentations magistrales - Études de cas - Travaux pratiques.
- **Prérequis**
 - Avoir une expérience du management et/ou de l'adaptation du poste de travail en entreprise.
- **Intervenant** : Spécialiste de l'adaptation du poste de travail.
- **Lieu** : USIC - 18 rue de Varenne 75007 Paris.
- **Horaires** : 9h à 12h et 14h à 17h. Déjeuner libre.
- **Tarif** : 350 € par participant.

Cette formation peut aussi être opérée en intra. Nous consulter.



Accompagner un DYS dans son projet professionnel

Les jeunes adultes, mais aussi les personnes en reconversion ou qui s'interrogent sur leur avenir ont parfois besoin d'être accompagnés dans leur parcours pour faire les bons choix. Mais comment identifier ses points forts quand on a été en échec trop longtemps ? Comment renoncer à des ambitions décalées par rapport à son parcours et à ses compétences ? Cet accompagnement vise à favoriser l'accès et le maintien dans l'emploi.

- **Durée** : 1 journée.
- **Public cible** : Professionnels de l'accompagnement vers l'emploi.
- **Objectifs pédagogiques**
À l'issue de la formation, les participants seront capables de :
 - Repérer les difficultés liées aux troubles spécifiques d'apprentissages chez un candidat à l'emploi.
 - Connaître les outils de test et de positionnement pour mettre en place des évaluations et un projet d'orientation.
 - Valoriser les capacités et les compétences des personnes Dys.
 - Orienter vers les professionnels spécialisés.
- **Contenus pédagogiques**
 - Les troubles « Dys » : définitions, impacts sur la vie sociale et professionnelle.
 - Le paysage institutionnel autour des « Dys ».
 - Les outils d'évaluation.
 - L'estime de soi.
- **Modalités pédagogiques**
 - Apports théoriques - Mises en situation - Études de cas.
- **Prérequis**
 - Avoir une expérience dans l'accompagnement vers l'emploi.
- **Intervenant**
 - Expert dans le domaine des troubles des apprentissages, spécialiste de l'accompagnement des dys dans l'emploi.
- **Lieu** : USIC - 18 rue de Varenne 75007 Paris.
- **Horaires** : 9h à 12h et 14h à 17h. Déjeuner libre.
- **Tarif** : 350 € par participant.

Cette formation peut aussi être opérée en intra. Nous consulter.



Tuteur d'un salarié DYS, quelle boîte à outils ?

Accueillir un collaborateur DYS dans un collectif de travail peut nécessiter des aménagements. Quelles sont les adaptations possibles ? Comment mettre en place ces "aménagements raisonnables" sans stigmatiser ? Comment impliquer la personne dans l'adaptation de son poste de travail ?

FFDys PRO

- **Durée** : 1 journée.
- **Public cible** : Managers, responsable RH, référents handicap, tuteurs.
- **Objectifs pédagogiques**
À l'issue de la formation, les participants seront capables :
 - D'identifier les besoins d'un collaborateur.
 - D'identifier des démarches ou des outils adaptés.
 - De mettre en place des "aménagements raisonnables".
- **Contenus pédagogiques**
 - Les troubles « DYS » : définitions, impacts sur la vie sociale et professionnelle.
 - Les outils disponibles.
 - Méthode pour mettre en place des aménagements raisonnables.
- **Modalités pédagogiques**
 - Apports théoriques - Mise en situation, études de cas - Partage d'expérience.
- **Prérequis**
 - Avoir une expérience de management d'équipe.
- **Intervenant**
 - Expert dans le domaine des troubles des apprentissages, spécialiste de l'aménagement de poste de travail.
- **Lieu** : USIC - 18 rue de Varenne 75007 Paris.
- **Horaires** : 9h à 12h et 14h à 17h. Déjeuner libre.
- **Tarif** : 350 € par participant.

Cette formation peut aussi être opérée en intra. Nous consulter.



Utiliser le MBTI[®], une clé pour l'accompagnant au service d'un public DYS.

Après des scolarités souvent difficiles, les adultes avec des troubles des apprentissages peuvent avoir une image d'eux-mêmes très dégradée. Ils ont du mal à se percevoir autrement qu'au regard de leurs échecs successifs. Comment leur redonner confiance ? Et les aider à dépasser ce sentiment ? Le MBTI[®] est une clé pour l'accompagnant afin de connaître les points forts et les points à améliorer dans les comportements qu'il met en œuvre spontanément mais aussi de comprendre les attentes des personnes accompagnées qui peuvent être différentes des siennes.

- **Durée** : 1 journée.
- **Public cible** : Managers, responsables RH, psychologues, accompagnants, services sociaux, médecins du travail.
- **Objectifs pédagogiques**
À l'issue de la formation, les participants seront capables de :
 - Repérer et prendre en compte le déficit d'estime de soi des adultes « Dys ».
 - Mieux prendre en compte les attentes de la personne accompagnée.
- **Contenus pédagogiques**
 - Repérer les manifestations des troubles DYS
 - Mettre en œuvre des attitudes d'accompagnement porteuses et apporter des réponses concrètes.
 - Comprendre le mal-être généré dû au déficit d'estime de soi ressenti par un « Dys ».
 - Découvrir son propre profil comportemental MBTI[®].
 - Comprendre la diversité comportementale pour adapter son accompagnement aux comportements différents des siens
- **Modalités pédagogiques**
 - Présentations magistrales - Travaux pratiques - Mises en situation.
- **Prérequis**
 - Avoir une expérience de la relation d'aide ou d'accompagnement.
- **Intervenant**
 - Expert dans le domaine des troubles des apprentissages, Coach certifié MBTI[®].
- **Lieu** : USIC - 18 rue de Varenne 75007 Paris.
- **Horaires** : 9h à 12h et 14h à 17h. Déjeuner libre.
- **Tarif** : 320 € par participant.

Cette formation peut aussi être opérée en intra. Nous consulter.

Écrire accessible pour les DYS

Parmi les lecteurs de vos publications, certains ont des difficultés à lire en raison d'une dyslexie ou d'un trouble des apprentissages. Comment adapter vos publications pour ces publics qui représentent près de 8% de la population. Cette journée doit permettre d'acquérir des réflexes pour écrire de manière accessible sur des supports papiers ou numériques.

- **Durée** : 1 journée.
- **Public cible** : Producteurs de contenu écrit.
- **Objectifs pédagogiques**
À l'issue de la formation, les participants seront capables de :
 - Produire des contenus, en particulier des textes accessibles aux personnes « Dys ».
- **Contenus pédagogiques**
 - Les « Dys », définition et périmètre.
 - L'impact des troubles Dys sur la lecture et la navigation dans un document.
 - Les règles d'accessibilité pour l'écriture des contenus et la présentation des textes.
 - Le Français Facile à Lire et à Comprendre (FALC).
- **Modalités pédagogiques**
 - Présentations magistrales - Mises en situation - Travaux pratiques.
- **Prérequis**
 - Avoir une expérience de l'écriture pour des publics « empêchés de lire ».
- **Intervenant**
 - En partenariat avec l'Arbradys.
- **Lieu** : USIC - 18 rue de Varenne 75007 Paris.
- **Horaires** : 9h à 12h et 14h à 17h. Déjeuner libre.
- **Tarif** : 300 € par participant.

Cette formation peut aussi être opérée en intra. Nous consulter.



Accueillir un adulte DYS en formation professionnelle

Les organismes de formation professionnelle initiale ou continue accueillent de plus en plus de personnes ayant des troubles des apprentissages (troubles DYS). En fonction de leur nature ou de leur sévérité, ces troubles ont un impact différent sur les pratiques professionnelles. Quels seront les impacts d'un trouble sur une pratique professionnelle ? Comment identifier ces difficultés spécifiques ? Comment adapter sa pédagogie pour prendre en compte ces besoins particuliers ? Comment accompagner la personne dans son projet professionnel ? Quelles réponses peuvent apporter les outils numériques ?

- **Durée** : 2 jours.
- **Public cible** : Responsables pédagogique, intervenants en formation, formateurs, référents handicaps des CFA et CRP, tuteurs.
- **Objectifs pédagogiques**
À l'issue de la formation, les participants seront capables de :
 - D'identifier les besoins spécifiques des Dys.
 - De mettre en place des adaptations pédagogiques.
 - De proposer des outils numériques de compensation.
- **Contenus pédagogiques**
 - Les différents troubles « Dys ».
 - Les conséquences des troubles sur l'activité et la formation professionnelle.
 - Les solutions pédagogiques adaptées à une pratique professionnelle.
 - Les outils numérique de compensation pour la formation et l'adaptation du poste de travail.
- **Modalités pédagogiques**
 - Apports théoriques - Mises en situation - Études de cas.
- **Prérequis**
 - Avoir une expérience de la formation professionnelle initiale ou continue.
- **Intervenant**
 - Expert de l'adaptation pédagogique en milieu professionnel.
- **Lieu** : USIC - 18 rue de Varenne 75007 Paris.
- **Horaires** : 9h à 12h et 14h à 17h. Déjeuner libre.
- **Tarif** : 650 € par participant.

Cette formation peut aussi être opérée en intra. Nous consulter.



Accueillir un élève DYS dans mon auto-école

Avoir son permis de conduire est indispensable pour devenir pleinement autonome. Les adultes (jeunes ou moins jeunes) qui ont des troubles des apprentissages (troubles DYS) peuvent avoir du mal à comprendre les consignes, à se repérer dans l'espace, à rester concentrés, à entrer dans les conditions particulières de l'apprentissage de la conduite. Comment repérer leurs besoins particuliers ? Comment adapter sa pédagogie pour prendre en compte leurs difficultés ?

FFDys PRO

- **Durée** : 1/2 journée.
- **Public cible** : Directeurs d'auto-école, moniteurs.
- **Objectifs pédagogiques**
À l'issue de la formation, les participants seront capables :
 - D'identifier les besoins spécifiques.
 - D'adapter sa pédagogie aux élèves DYS.
- **Contenus pédagogiques**
 - Les différents troubles « Dys ».
 - Les conséquences des troubles sur la lecture et la compréhension (code).
 - Les conséquences des troubles sur l'apprentissage de la pratique (conduite).
- **Modalités pédagogiques**
 - Apports théoriques - Mise en situation - Études de cas - Partage d'expériences.
- **Prérequis**
 - Être un professionnel en auto-école
- **Intervenant**
 - Expert dans le domaine des troubles des apprentissages.
 - Moniteur d'auto-école spécialisé.
- **Lieu** : USIC - 18 rue de Varenne 75007 Paris.
- **Horaires** : 9h à 12h.
- **Tarif** : 160 € par participant.

Cette formation peut aussi être opérée en intra. Nous consulter.

SENSIBILISATION

Les DYS en entreprise





Séance de sensibilisation sur les « Dys » en entreprise

On en entend parfois parler, mais sait-on vraiment ce que sont les troubles « Dys » ? Grâce à des mises en situation, des témoignages et des informations scientifiques, découvrez ces troubles et leurs conséquences dans l'emploi et dans la vie quotidienne.

- **Durée** : 2 heures.
- **Public cible** : Collaborateurs, responsables RH, médecins du travail.
- **Objectif** : Sensibiliser aux troubles des apprentissages (troubles « Dys ») vers et dans l'emploi.
- **Modalités**
 - Mise en situation, apports théoriques, exemples, échanges avec les participants.
- **Intervenants**
 - Experts dans le domaine des troubles des apprentissages. En région : intervenants locaux.
- **Option**
 - Présence de stands thématiques.

Les DYS à tous les âges de la vie



Les enfants avec un trouble des apprentissages

Dyslexiques, dysphasiques, dyspraxiques, vous accompagnez ces enfants au quotidien. En tant que professionnels de santé, de l'éducation ou de l'enfance, vous voulez mieux les comprendre pour mieux répondre à leurs besoins et améliorer leurs parcours. Nous vous proposons une gamme de formations adaptées.

Les adultes avec un trouble des apprentissages

Dyslexies, dysphasies, dyspraxies, difficultés d'attention... les troubles spécifiques des apprentissages sont également présents dans l'entreprise. Comment répondre aux besoins des personnes concernées, comment accompagner les « dys » ? Nous organisons des formations ou des interventions sur votre lieu de travail.

La FFDys vous propose

- Des formations partout en France
- Les meilleurs spécialistes
- Des compétences qui partent de l'expertise de terrain
- Des interventions sur mesure
- Des outils pour agir

Contactez-nous !



Vous souhaitez vous inscrire, vous voulez construire un programme de formation, contactez nous :
formation@ffdys.fr • www.ffdys.com