

10ème
Journée des
dys
Dyslexie, dysphasie, dyspraxie...

Marie-Pierre Toubhans
Droit au savoir

Les Dys dans l'enseignement supérieur

Les Dys dans l'enseignement supérieur

• *Le 15 octobre 2016*

Droit au savoir 

Droit au savoir

- Un collectif inter-associatif, inter-handicap
- Accompagner
- Informer
- Proposer

Chartes, LRU, loi enseignement supérieur du 22 juillet 2013

- ■ **Charte de 2007 Handicap – Université.** Un service dédié, la participation au financement des moyens individuels et collectifs, l'implication des acteurs
- ■ **La LRU.** Mission d'insertion professionnelle, création des BAIP
- ■ **Charte de 2012 Handicap – Université.** Schémas directeurs pluriannuels de la politique du handicap, équipe plurielle, obligation d'emploi, accessibilité universelle
- ■ **La loi du 22 juillet 2013.** Le service public de l'enseignement supérieur contribue à la construction d'une société inclusive, le Conseil d'Administration adopte le schéma directeur pluriannuel en matière de politique du handicap, le BAIP a pour mission de favoriser un égal accès aux stages à tous les étudiants

Chartes, LRU, loi enseignement supérieur du 22 juillet 2013

- ■ **Charte de 2008 Handicap/CGE.** Référent handicap, lisibilité, sensibilisation et engagement, stage et insertion professionnelle
- ■ **Ministère de la Culture.** Pas de Charte mais Circulaire du 5 août 2011. Référents au Ministère et dans les écoles
- ■ **Ministère de l'Agriculture.** Pas de Charte mais textes. Référents au Ministère, dans les directions régionales et dans les établissements publics d'enseignement supérieur agricole
- ■ **Inter ministérialité et COPIL étudiant.**

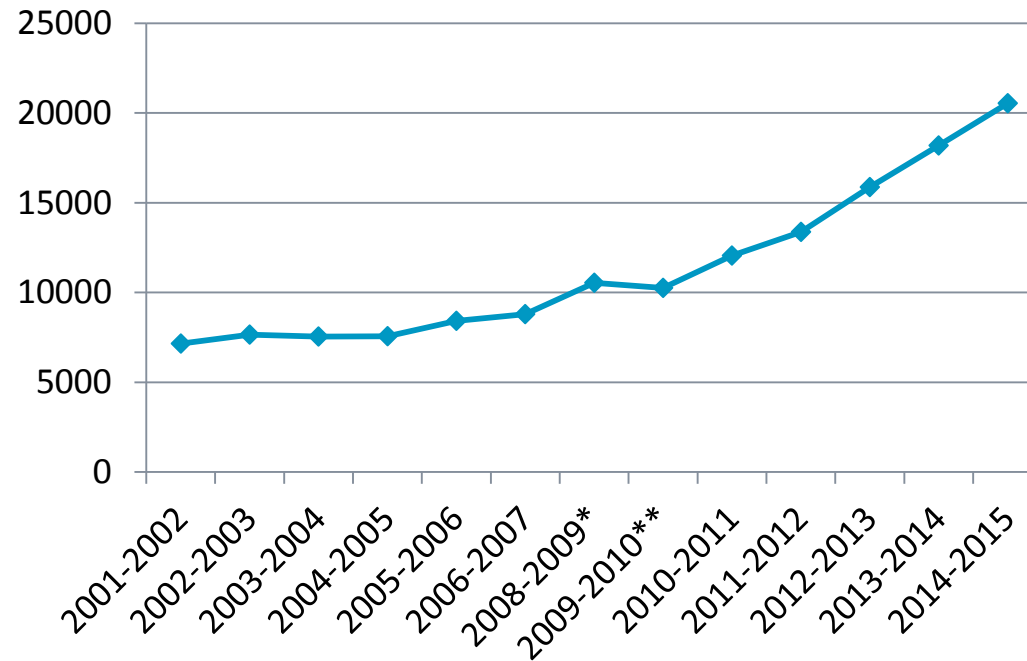
L'enseignement supérieur

- ■ Diversité des filières et des formations
- ■ Un accompagnement qui diffère du secondaire
- ⇨ L'équipe plurielle et le PAEH
 - ⇨ BTS et CPGE
 - ⇨ Les autres formations
 - ⇨ L'alternance

Evolution du nombre d'étudiants en situation de handicap

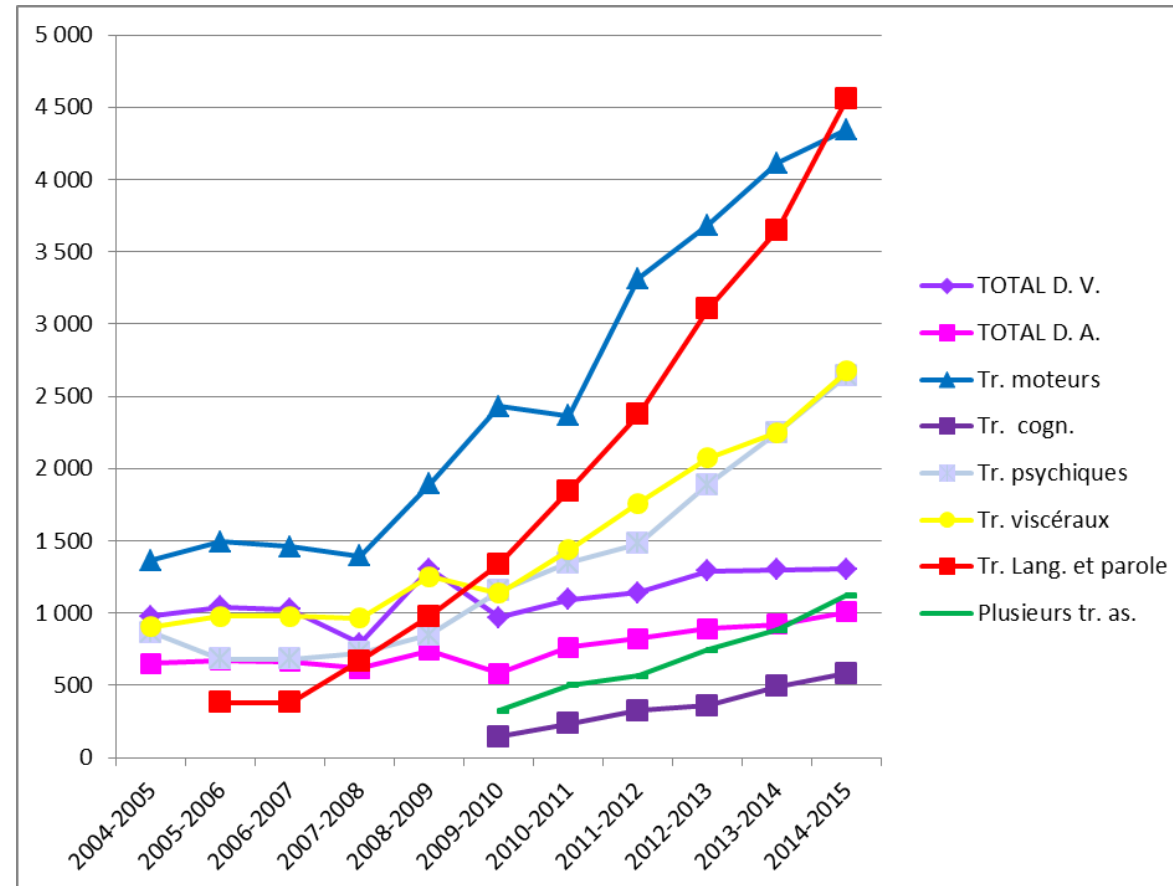
(source handi-u.fr)

Evolution du nombre d'étudiants handicapés :
13% d'augmentation par an



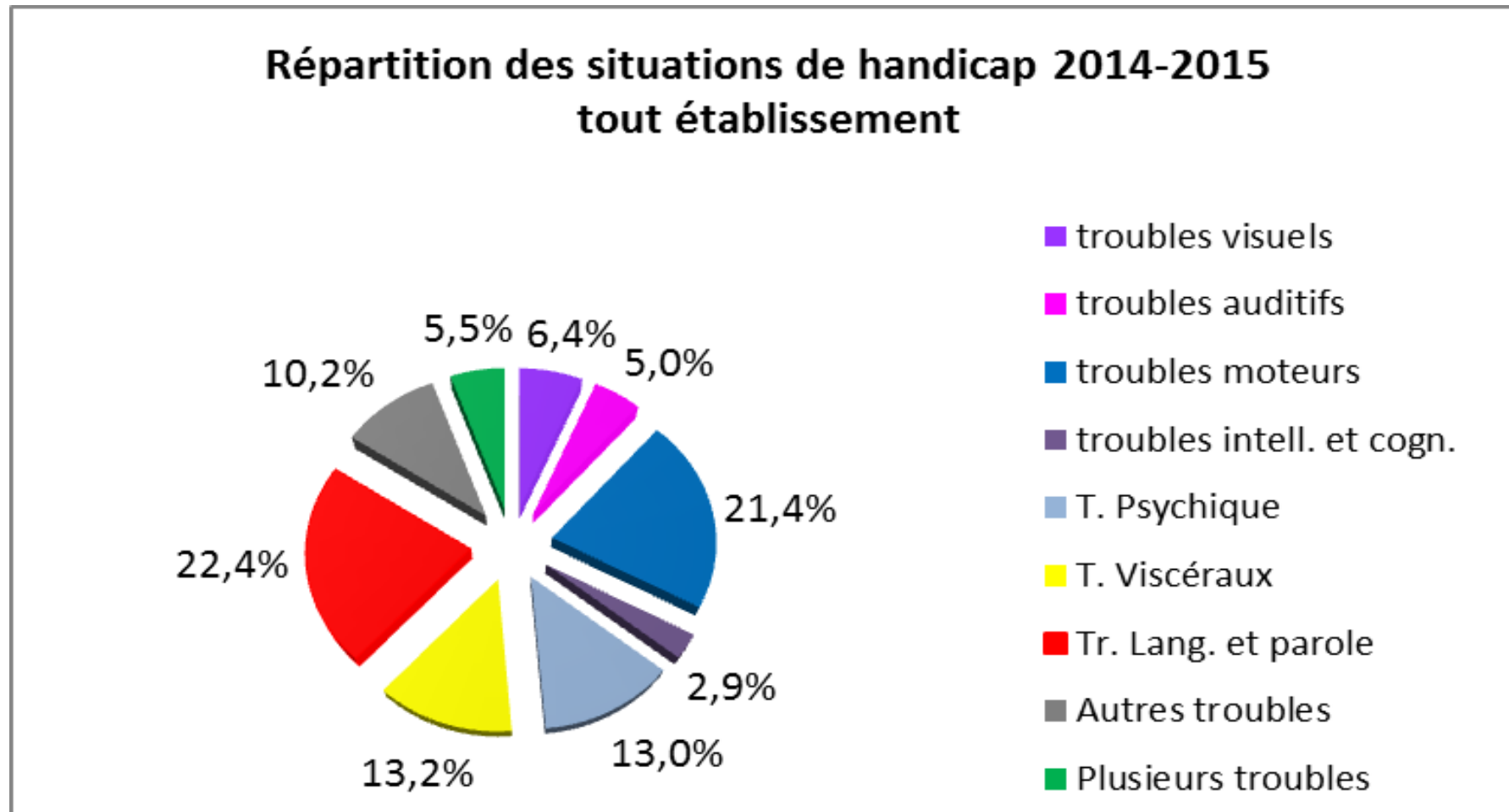
Evolution du nombre d'étudiants par type de troubles

(source handi-u)

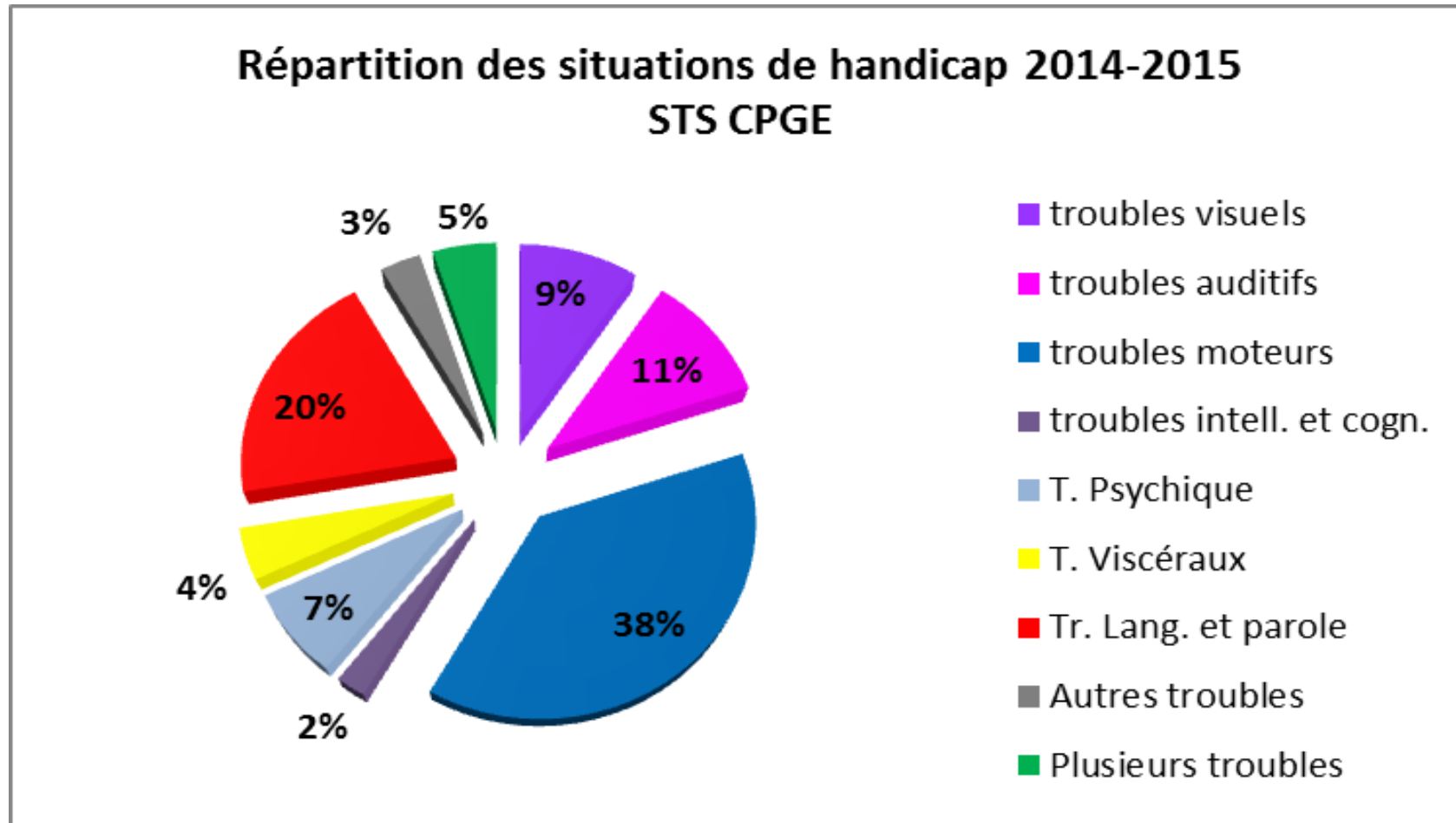


Répartition des étudiants en fonction des types de troubles

(source handi-u.fr)



Répartition des étudiants en fonction des types de troubles



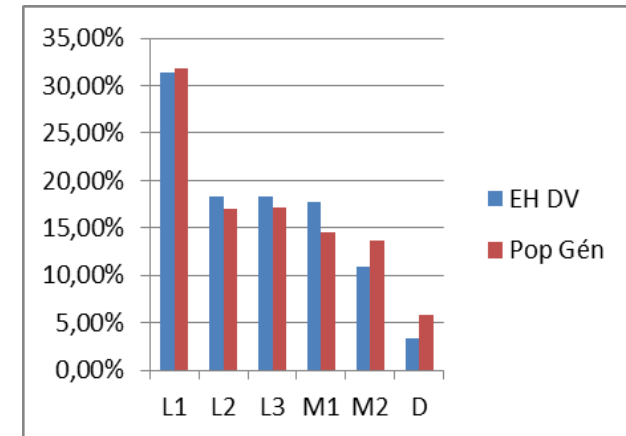
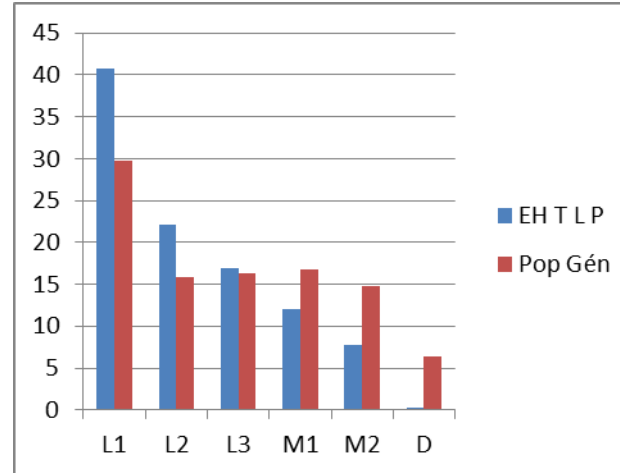
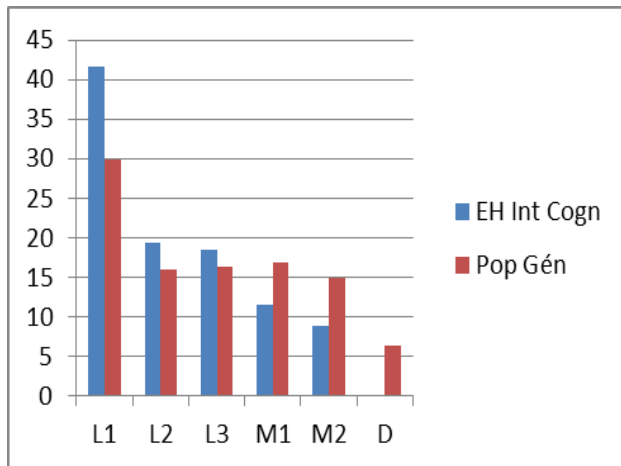
Année d'étude / type de troubles

2015	L ét. Hand.	L pop. Générale	M ét. Hand.	M pop. Générale	D ét. Hand.	D pop. Générale
Troubles auditifs	71,45%	66,00%	27,26%	28,20%	1,29%	5,81%
Troubles visuels	67,92%	66,00%	28,66%	28,20%	3,42%	5,81%
Tr intel. et cognitifs	82,11%	66,00%	17,89%	28,20%	0,00%	5,81%
Troubles psychiques	78,78%	66,00%	20,73%	28,20%	0,49%	5,81%
Tr langage parole	80,67%	66,00%	19,03%	28,20%	0,30%	5,81%
Troubles moteurs	71,81%	66,00%	26,78%	28,20%	1,41%	5,81%
Troubles viscéraux	73,56%	66,00%	25,43%	28,20%	1,00%	5,81%
Plusieurs tr. associés	76,77%	66,00%	22,40%	28,20%	0,84%	5,81%

Fluidité des parcours à l'université

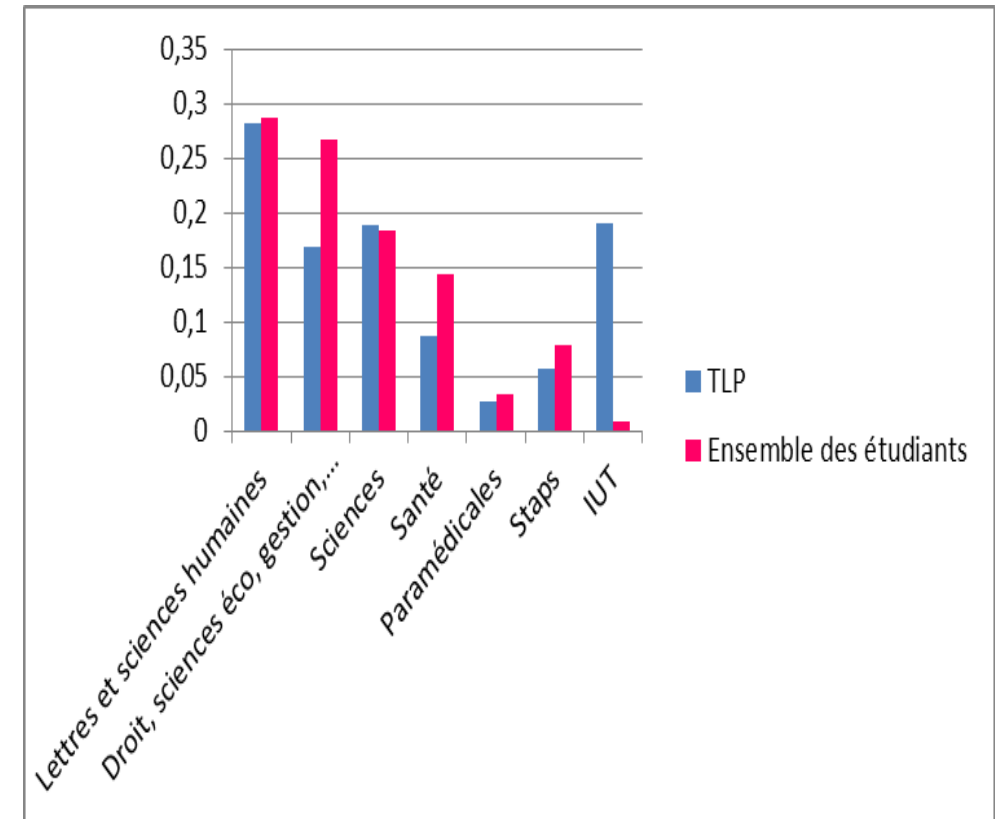
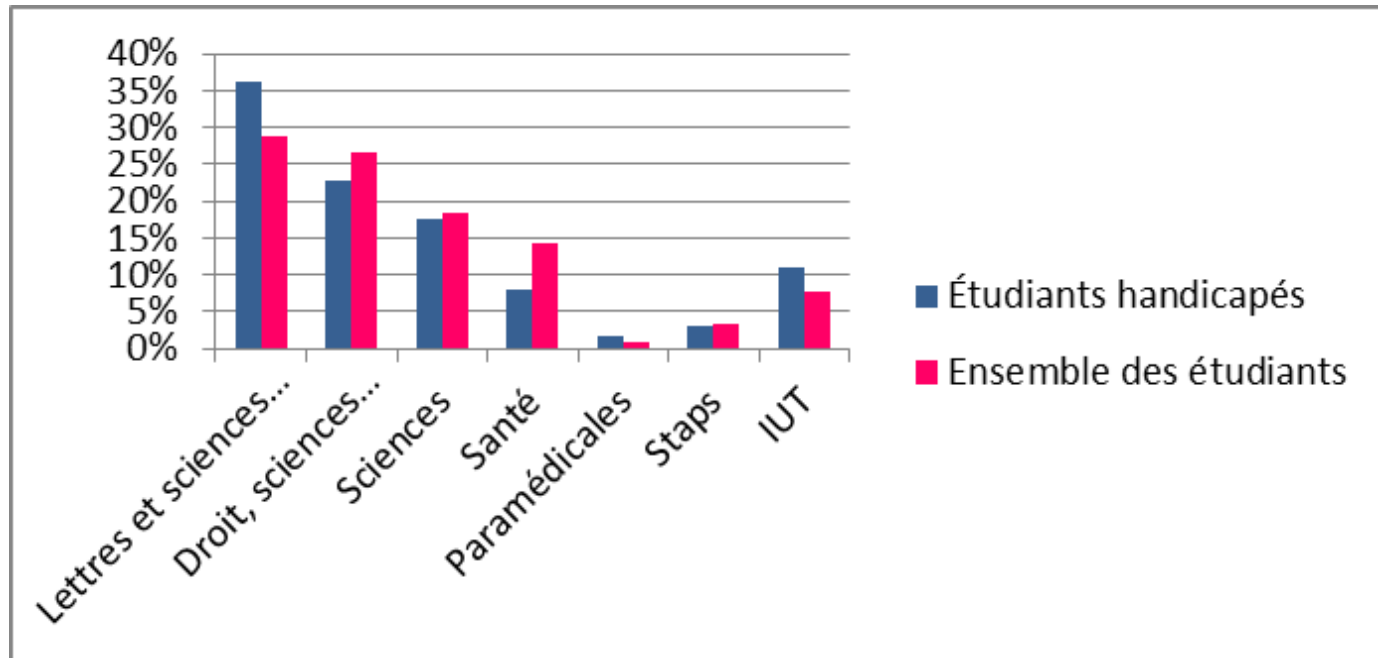
- Niveau d'études et type de troubles

- (source handi-u.fr)



Discipline de formation choisie

- Filières et type de troubles (source handi-u.fr)



Quelques enjeux pour les jeunes

- ■ Orientation, parcours de formation et insertion professionnelle
- ■ Mobilité européenne
- ■ Les langues et la question du TOEIC
- ■ Les examens et concours

Merci de votre attention

- Ligne directe

- 01 40 78 27 51

- Site

- www.droitausavoir.asso.fr

- Adresse mail

- contact@droitausavoir.asso.fr