



la FFDYS  
*a 20 ans*

**1er et 2nd recours : développement de l'offre en libéral  
et valorisation des 2nd recours - des limites à résoudre**

**Dr Thiébaud-Noël WILLIG pédiatre (Toulouse)**



# Premier et deuxième recours Développement de l'offre en libéral et valorisation des second recours : des limites à résoudre ... à repousser!

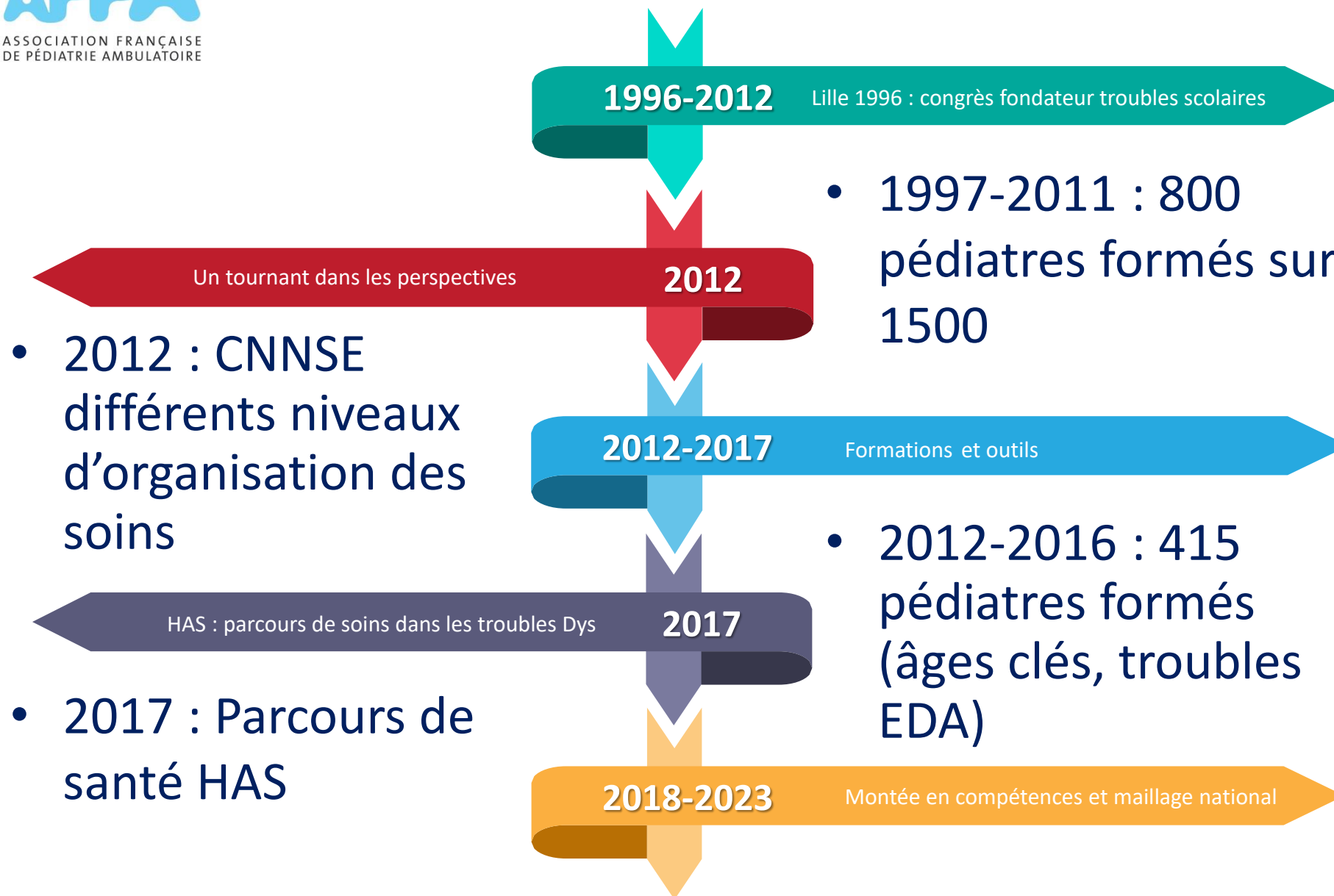
Thiébaut-Noël Willig

Pédiatre libéral Toulouse

Association Occitadys & réseau Ptitmip

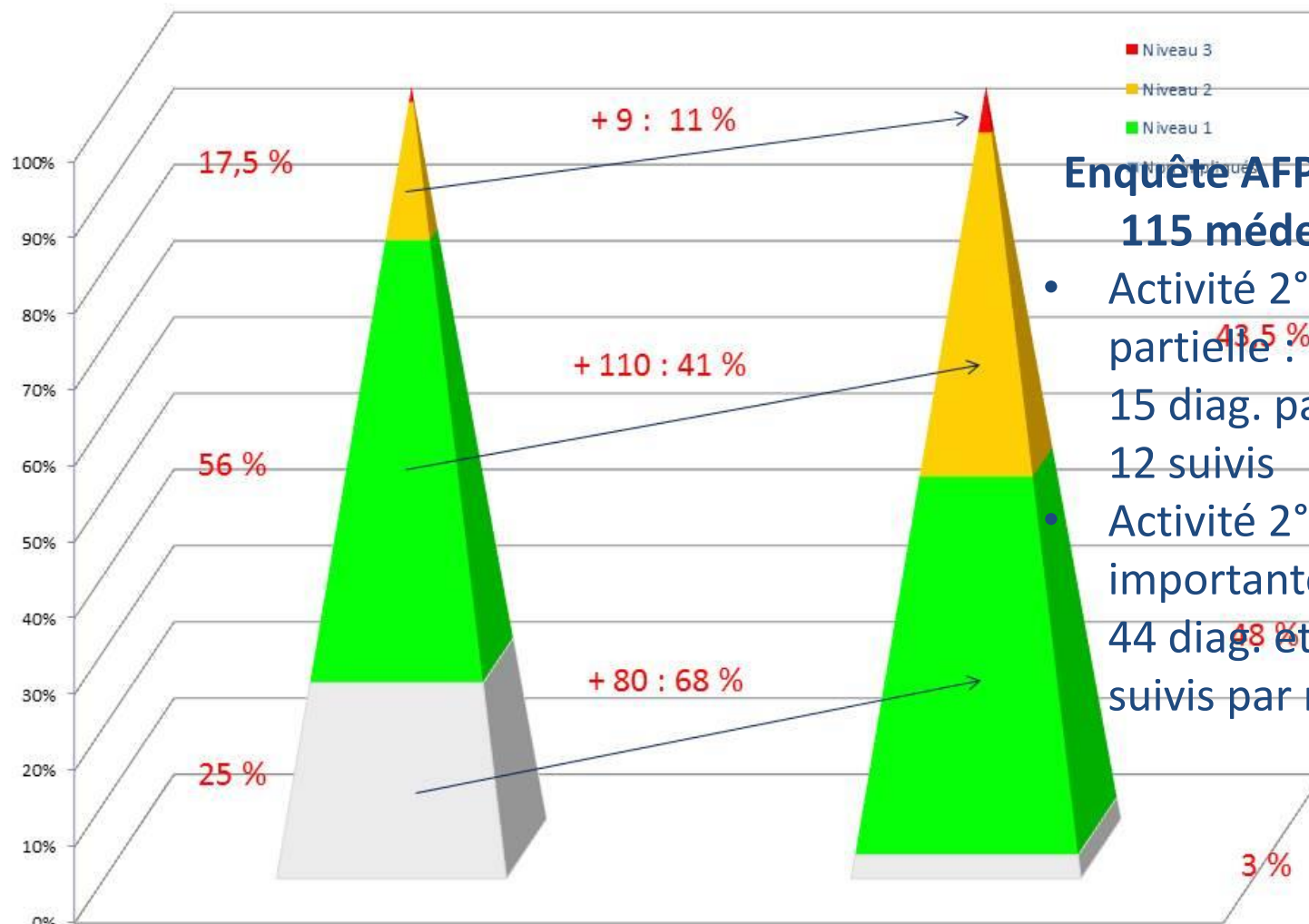
Groupe Troubles scolaires AFPA

Ministère de la Santé, Paris 27 juin 2018



# Médecins libéraux second recours

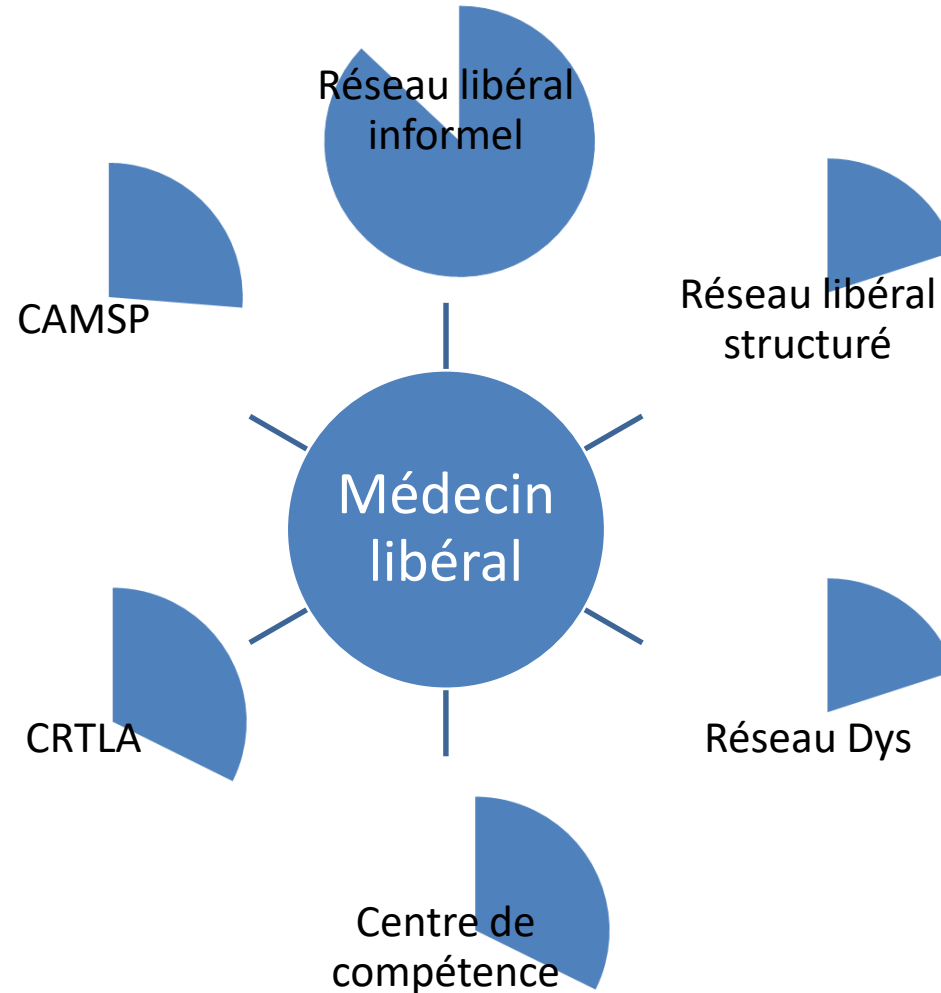
2016 Sur 469 réponses Dans 5 ans



## Enquête AFPA 2018 115 médecins

- Activité 2° recours partielle : 75%  
15 diag. par mois, 12 suivis
- Activité 2° recours importante : 25%  
44 diag. et 45 suivis par mois

# Troubles des apprentissages : organisations en second recours libéral





**Occitadys**

**Occitanie**

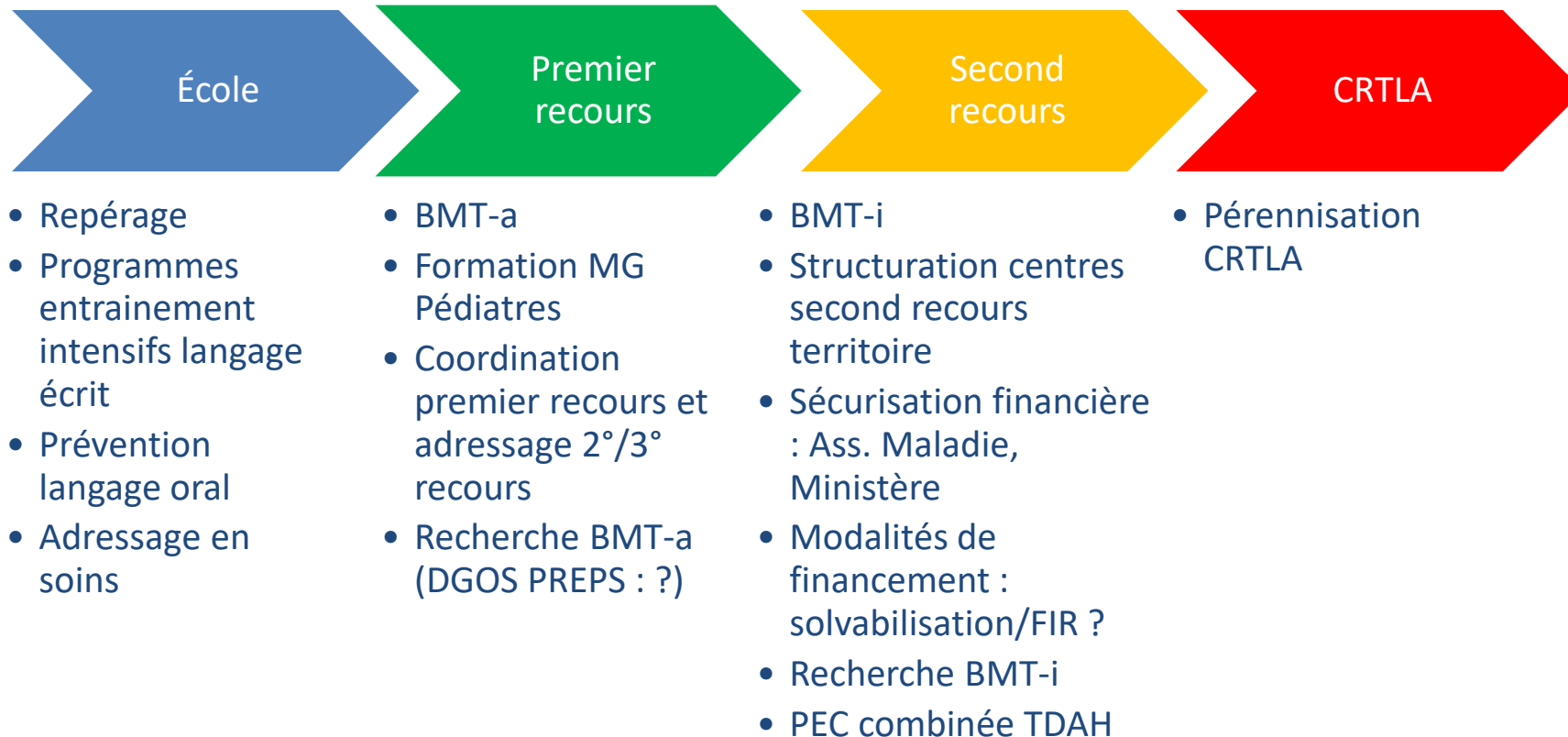
**2012-2017**

**2018-2023**

59 979 naissances : flux de diagnostic : # 3000 / an



# Occitadys



# Les objectifs pour une structuration pérenne

- Accès aux soins sans inégalité financière et sociale
- Respect des référentiels neurocognitifs
- Différents modes d'organisation
- Délai : 2 à 4 mois
- Coordination des soins en premier et second recours : médecin formé & en lien avec les rééducateurs
- Organisation du suivi en lien avec les aspects territoriaux



# Les conditions pour une structuration pérenne

- Sécurisation des équipes implantées ou en cours
- Rémunération des professionnels à la hauteur de leur variable d'utilité
- Financement des soins dans des dispositifs pérennes (hors FIR, MIG, MIGAC)
- Solvabilisation des patients/familles (UK, pays scandinaves/handicap) : montant excessif du reste à charge des familles dans les bilans/rééducations

# Les aléas actuels pour les libéraux et le second/troisième recours

- Incohérences des financeurs avec remises en causes d'équipes respectant les référentiels et les SROS
- Absence de financement des consultations longues (60-90 minutes)
  - EPH : 60 €
  - ALQPnnnn : 69,12 €
  - Consultation de base 32 €
- Absence de financement des actes non inscrits à la nomenclature des actes : ergo/psycho/psychomot/educ/trav social



# Investissons dans la confiance

- La confiance dans nos réseaux de professionnels
  - Premier recours
  - Second recours
  - CRTLA
- Une volonté d'engagement, des professionnels motivés, en montée en compétence
- Un parcours de santé se traduisant dans le PRS
- Des ARS qui ont pris la mesure
- Mais un vrai risque d'essoufflement des individus voire de fermeture des projets innovants : **nouvelle frontière**